

ADVANCES IN CARDIAC ARRHYTHMIAS *and* GREAT INNOVATIONS IN CARDIOLOGY

XXIX GIORNATE CARDIOLOGICHE TORINESI

Directors

*Fiorenzo Gaita
Sebastiano Marra*

Scientific Committee

*Malcolm R. Bell, Usa
Martin Borggrefe, Germany
Leonardo Calò, Italy
Jean François Leclercq, France
Amir Lerman, Usa
Dipen Shah, Switzerland*

Organization Committee

*Matteo Anselmino, Italy
Carlo Budano, Italy
Davide Castagno, Italy*

*www.cardiologiamolinette.it
Segreteria: Comunicare - Torino - Tel. 0116604284
Provider: Aristeia - Genova*



TURIN
27-28
OCTOBER
2017

SAVE THE DATE

Centro Congressi
Unione Industriale
di Torino



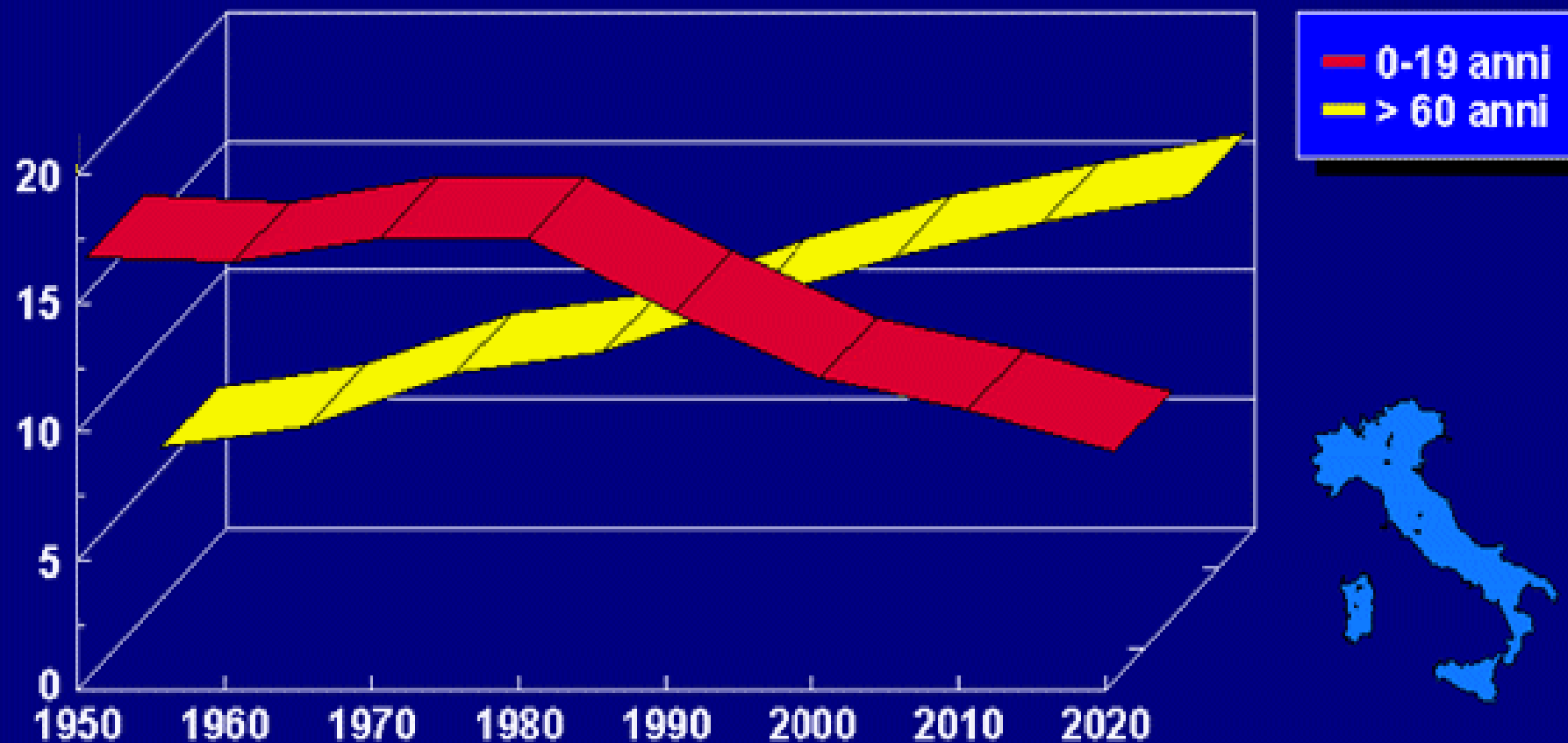
**REFRESH:
Management
assistenziale
dello
scompenso
cardiaco**

**C.P.S.E. L. Sasso
C.P.S.I. B. Lomello**

S.C. Cardiologia Rivoli

Popolazione giovane e anziana in Italia 1950-2020

ab. in milioni



Fonte: ONU 1993

SCOMPENSO CARDIACO



“L’EPIDEMIA DEL MILLENNIO”

COS'E' LO SCOMPENSO CARDIACO

E' un deficit della funzione di pompa del cuore con incapacità di assicurare una adeguata perfusione.



E' caratterizzato da un andamento ondulante

Si alternano fasi di stabilità ad altre di instabilità anche molto gravi

RIOSPEDALIZZAZIONI

Scarsa compliance
del paziente alla terapia
+
Mancanza di un follow-up alla
dimissione

=

**CAUSA PIÙ FREQUENTE DI
INSTABILIZZAZIONE**
(Oltre il 60%)



RESPONSABILITA'



PAZIENTE



SISTEMA SANITARIO





Cambiamente
PROSSIMA USCITA →

**CONTINUITA'
TO CURE OR TO CARE**

**NON PIÙ UN PERCORSO: MALATTIA-TERAPIA-GUARIGIONE
MA UN PERCORSO DI SISTEMA: PERSONA-DEFINIZIONE
DEI PROBLEMI -QUALITÀ DI VITA**

A close-up photograph of a person's hand knocking on a wooden door. The door is made of light-colored wood with a traditional panel design. In the center of the door, there is a black rectangular sign with the word "OPPORTUNITY" written in white, serif, all-caps font. The person's hand is visible in the lower center, wearing a grey suit jacket and a white shirt cuff. The background is the wood of the door, and the overall lighting is warm and natural.

OPPORTUNITY

MODELLI DI GESTIONE DELLO SCOMPENSO CARDIACO

- Ambulatorio dedicato gestito da Infermieri specializzati (collegati con Cardiologo e accessi facilitati)
- Assistenza domiciliare specialistica
- Programmi a gestione telematica (contatto telefonico, telecare)
- Unità di degenza breve per Pazienti in fase di instabilizzazione
- Centri di Riabilitazione Cardiologica
- Unità per lo Scompenso Cardiaco



Nella regione Piemonte nei primi anni duemila sono stati promossi numerosi progetti sperimentali che hanno interessato ASL di competenza territoriale metropolitana, urbana, suburbana e rurale montana. tra i quali :
Il progetto Giotto –ex asl 4, ex asl 5, ex asl 3, progetto SC Barge e Biella, volti a garantire continuità assistenziale fra ospedale e territorio

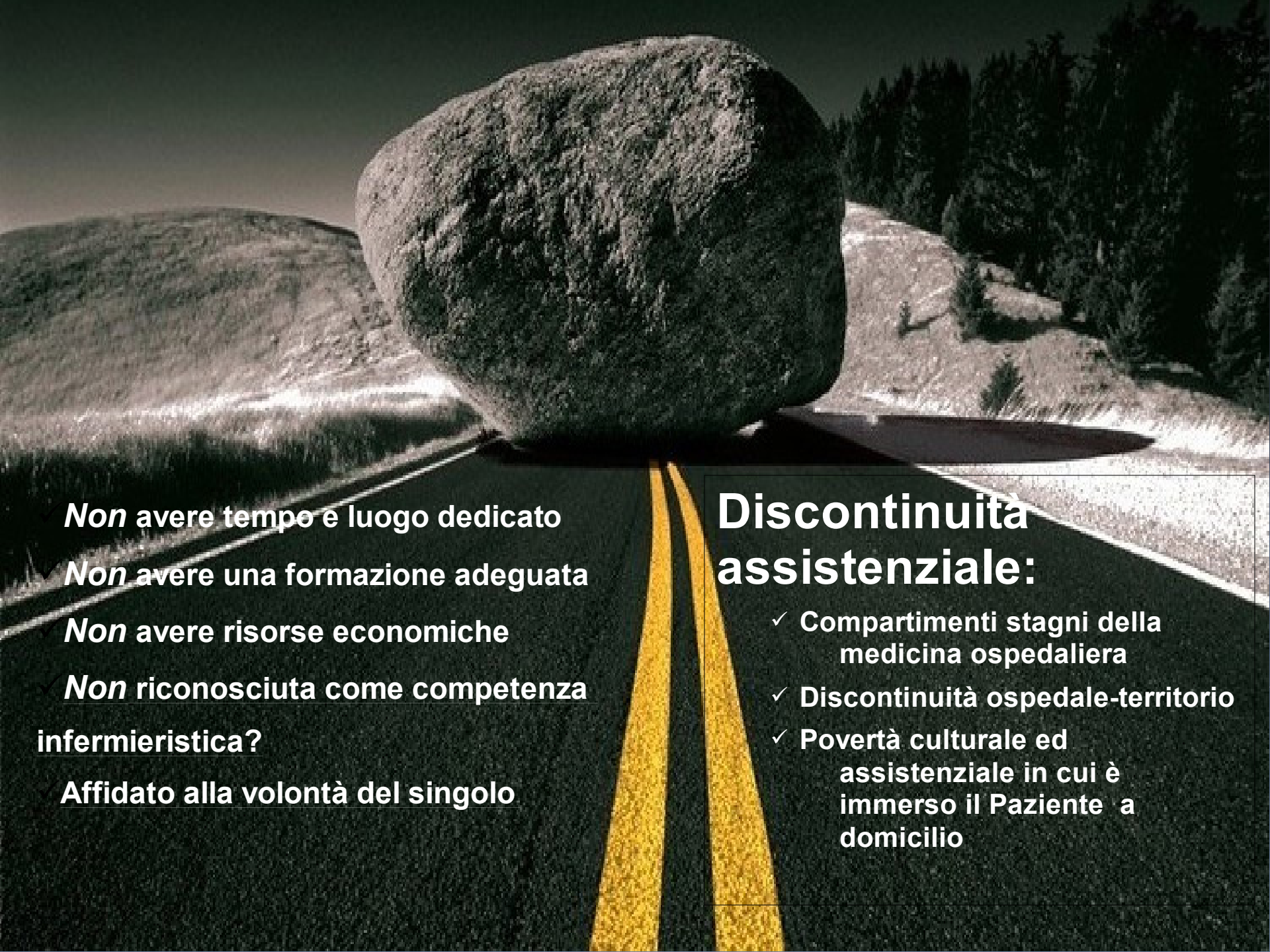
Aress

Agenzia Regionale per i Servizi Sanitari
Ente strumentale della Regione Piemonte istituito con L.R. n. 10 del 16.03.1990



**PROFILO
INTEGRATO DI
CURA
DELLO
SCOMPENSO
CARDIACO**

2009



Non avere tempo e luogo dedicato

Non avere una formazione adeguata

Non avere risorse economiche

Non riconosciuta come competenza

infermieristica?

Affidato alla volontà del singolo

Discontinuità assistenziale:

- ✓ **Compartimenti stagni della
medicina ospedaliera**
- ✓ **Discontinuità ospedale-territorio**
- ✓ **Povertà culturale ed
assistenziale in cui è
immerso il Paziente a
domicilio**

OBIETTIVO: CONTINUITA' ASSISTENZIALE SECONDO PERCORSI CONDIVISI

Massimizzare
indipendenza e
autogestione

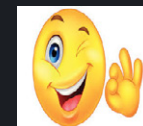
Migliorare la
qualità di vita

Prevenire il
declino della
persona

Ridurre le
ospedalizzazioni

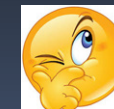


Breve termine



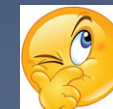
Garantire interventi atti a
risolvere la sintomatologia e
prevenire le possibili
complicanze

Medio termine



Educazione sanitaria al
paziente e familiari
nell'autogestione di alcuni
aspetti terapeutici

Lungo termine

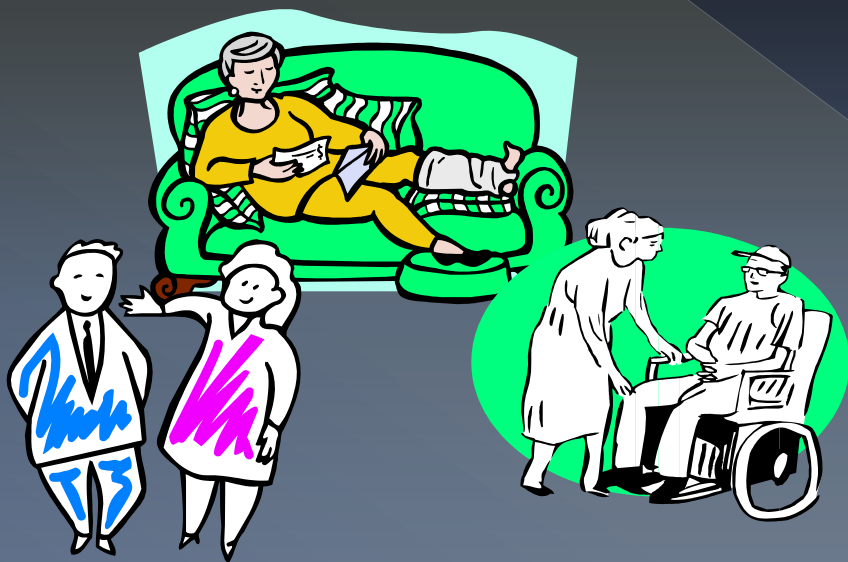


Follow-up post dimissione
(ambulatorio dedicato)



INFORMAZIONE

CHI È IL NOSTRO
INTERLOCUTORE?



PAZIENTE - CAREGIVER

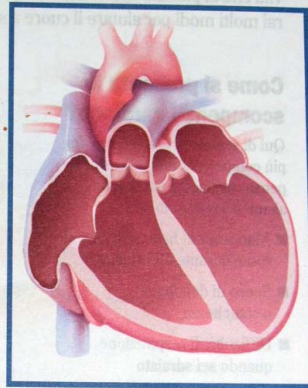


OCCORRE UN
LINGUAGGIO
COMUNE



INFORMAZIONE

Lo scompenso cardiaco



- Quando il cuore si indebolisce
- Come si cura lo scompenso cardiaco
- Vivere con lo scompenso cardiaco

- Natura della malattia
- Come riconoscere i sintomi di instabilizzazione
- Come comportarsi in caso di peggioramento dei sintomi
- Conoscere l'importanza della terapia NON farmacologica (dieta, attività fisica, stile di vita quotidiano, ecc.)
- Conoscere i farmaci, il loro scopo, gli effetti collaterali
- Conoscere l'importanza e la frequenza di esecuzione degli esami ematochimici

PERCORSO PERSONALIZZATO

Aiutare la persona

Definire gli obiettivi
Prendere decisioni
Risolvere problemi

In rapporto a difficoltà

Personali
Sociali
Educativa
Di lavoro



SUCCESSO SUL MEDIO – LUNGO TERMINE

Costruire interventi educativi che rendano attuabile il cambiamento

MOBILITARE

risorse e capacità del paziente senza sostituirsi a lui ma rendendolo protagonista del percorso di cura

MODELLO CASE MANAGEMENT

- ◉ Governo del processo clinico assistenziale
- ◉ Riferimento per il paziente e la famiglia
- ◉ Facilitatore di processi e di relazioni interprofessionali
- ◉ Attivatore e organizzatore di risorse
- ◉ Collaboratore nella rilevazione di dati e nella valutazione dei risultati

PROCESSO DEL MODELLO CASE MANAGEMENT

PRESA IN CARICO

- Ridurre la degenza ospedaliera
- Finalizzare le risorse
- Garantire la continuità delle cure

ASSISTENZA

- Raccolta dati
- Valutazione dei bisogni
- Definizione delle diagnosi infermieristiche
- Definizione degli obiettivi
- Pianificazione degli interventi e monitoraggio
- Verifica dei risultati

DIMISSIONE

- Percorso post dimissione
- Medico referente
- Contatto se previsto con strutture sanitarie

A woman with long dark hair, wearing a dark dress, is walking away from the camera on a paved path. She is carrying a large bouquet of colorful balloons (red, orange, yellow, white, pink, blue, green) and a brown suitcase. The background is a bright, hazy sunset or sunrise over a field. The text is overlaid on the right side of the image, set against a dark blue triangular background.

...**Gli**
infermieri
sono in
cammino...

**Puoi
costruire
qualcosa di
bello anche
con le pietre
che trovi sul
tuo
cammino...
(Goethe)**

GRAZIE PER L'ATTENZIONE



**Tempo, risorsa
terribilmente
scarsa...**