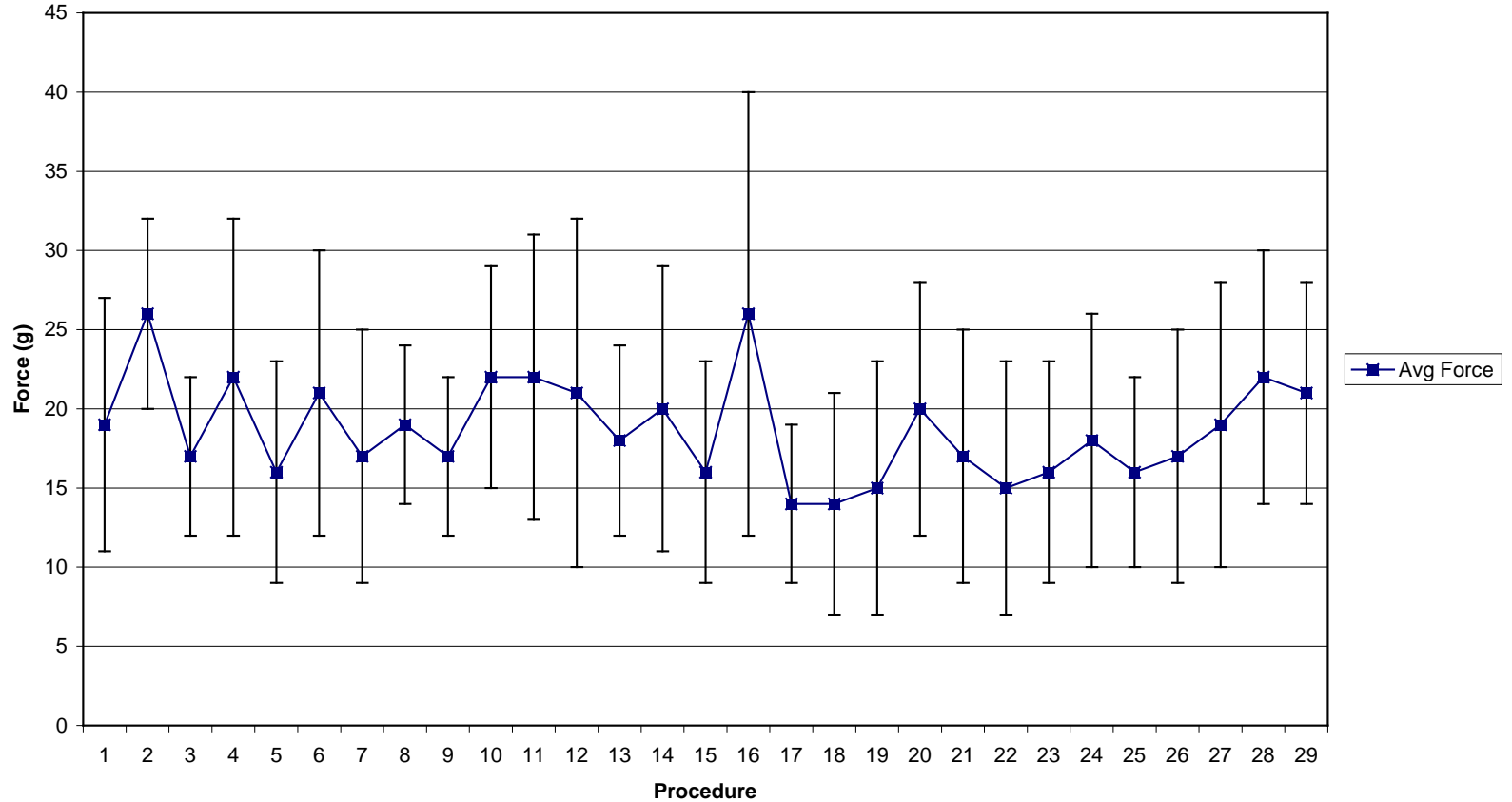


Forza di contatto media

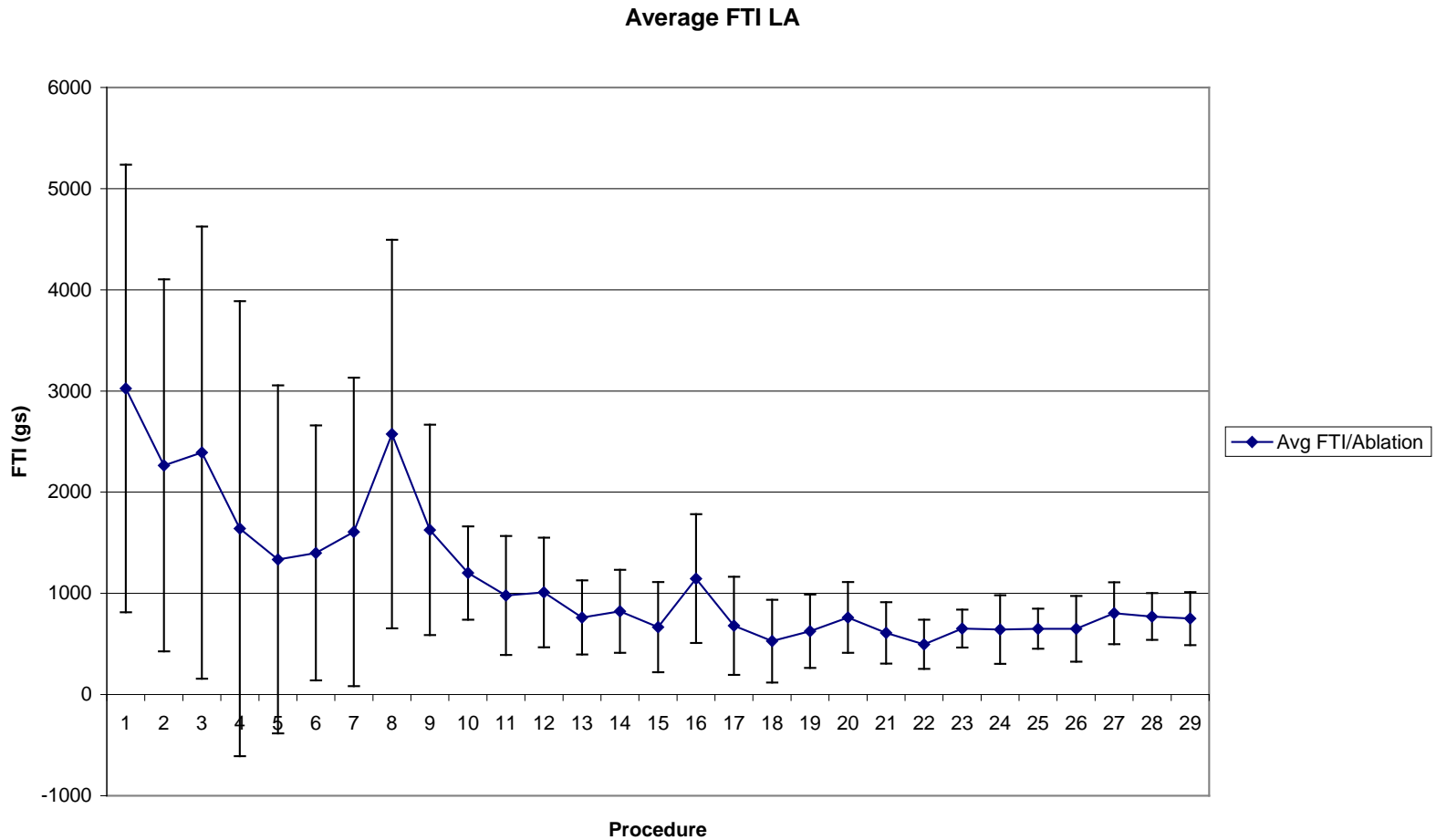
Average Force (g)



- In tutte le procedure la FC raggiungeva valori molto inferiori a 100g

FTI medio

- Come conseguenza dell'approccio "punto-punto" abbiamo notato una riduzione dell'indice FTI medio.



I nostri risultati

- 29 pazienti ablati
- Diametro atrio media : 41 +/- 6.1 cm
- Durata media FA : 56.8 +/- 38.6 mesi
- Procedura:
 - Solo vene: 15
 - Vene + Cafe: 6
 - Vene + Cafe + Linee (tutte compreso ICT): 4