

TURIN,
October
25th-27th
2018
Starhotels
Majestic

GIORNATE
CARDIOLOGICHE
TORINESI



MASSE E TUMORI CARDIACI

Luisa Lobetti-Bodoni



TURIN,
October
25th-27th
2018
Starhotels
Majestic

GIORNATE CARDIOLOGICHE TORINESI



La nostra esperienza dal 2010 ad oggi 1110 CRM

24 masse

16 trombi

6 formazioni benigne (2 mixoma 1
fibroelastoma 1 cisti paracardiaca 1 fibroma
calcifico 1 calcificazione lembo mitrale)

1 timoma

1 lesione evolutiva

TURIN,
October
25th-27th
2018
Starhotels
Majestic

GIORNATE CARDIOLOGICHE TORINESI



I tumori cardiaci sono
complessivamente rari
(incidenza sulla popolazione generale
0,001-0,03%)



TURIN,
October
25th-27th
2018
Starhotels
Majestic

GIORNATE CARDIOLOGICHE TORINESI



Incidenza relativa dei principali tumori cardiaci primitivi

Benigni (75%)

- Mixoma (30%)
- Lipoma (10%)
- Fibroelastomi (10%)
- Rabdomiomi (8%)
- Fibroma (4%)
- Emangiomi (3%)
- Teratomi (3%)

Maligni (25%)

- Angiosarcoma (9%)
- Rabdomiosarcoma (6%)
- Mesotelioma (4%)
- Fibrosarcoma (3%)
- Linfoma (2%)



TURIN,
October
25th-27th
2018
Starhotels
Majestic

GIORNATE
CARDIOLOGICHE
TORINESI



metastasi

20-30 volte più frequenti dei tumori
primitivi



TURIN,
October
25th-27th
2018
Starhotels
Majestic

GIORNATE CARDIOLOGICHE TORINESI



pseudomasse

Trombi endocavitari, cisti pericardiche, residui embrionali (rete di Chiari, valvola di Eustachio), falsi tendini, aneurismi del SIA, ipertrofia lipomatosa del SIA, artefatti



TURIN,
October
25th-27th
2018
Starhotels
Majestic

GIORNATE CARDIOLOGICHE TORINESI



Manifestazioni cliniche

aspecifiche, condizionate da sede, dimensioni ed aggressività, eventuali effetti secondari

assenti (reperto occasionale)

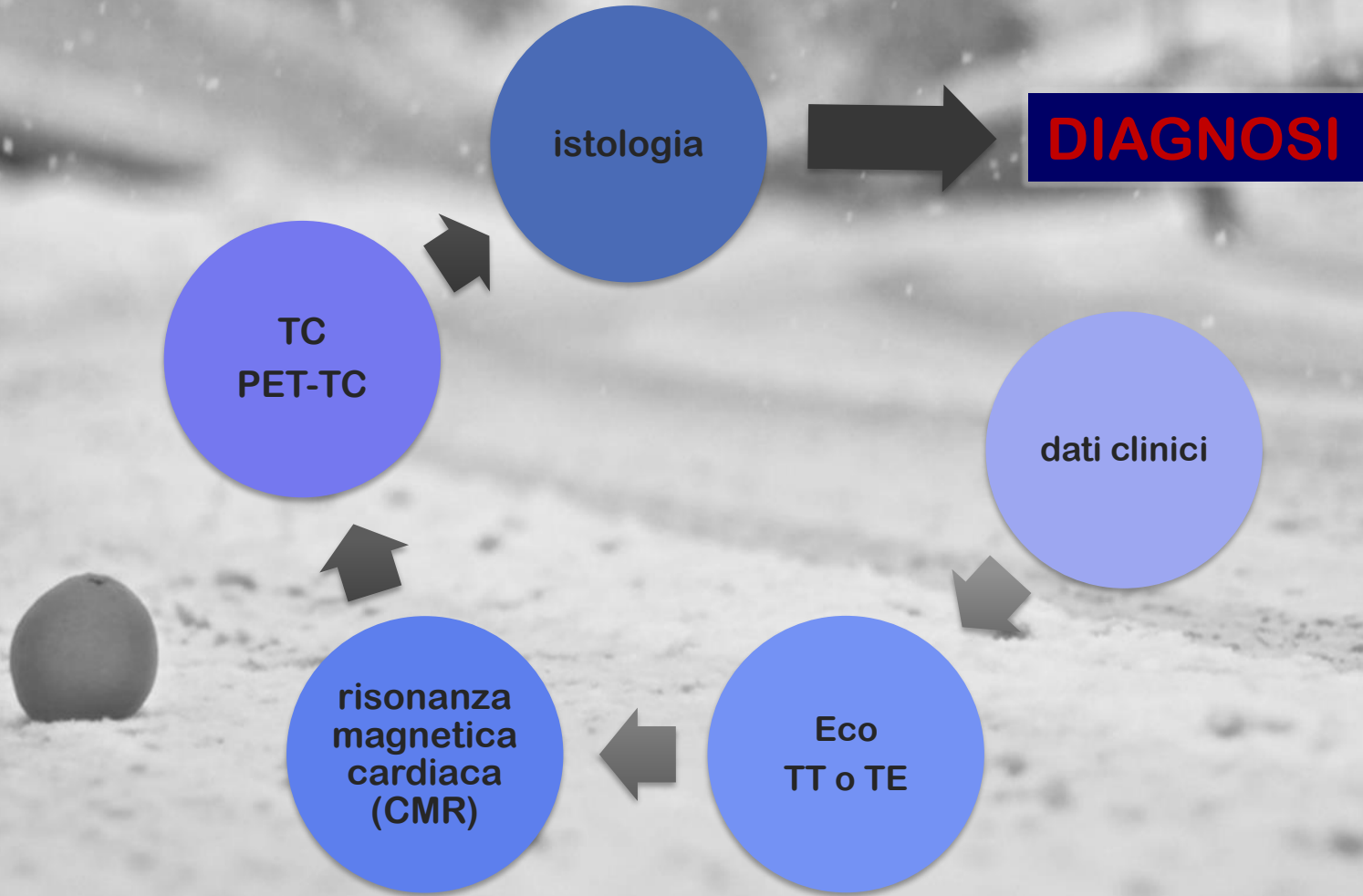
TURIN,
October
25th-27th
2018
Starhotels
Majestic

GIORNATE CARDIOLOGICHE TORINESI



TURIN,
October
25th-27th
2018
Starhotels
Majestic

GIORNATE CARDIOLOGICHE TORINESI



TURIN,
October
25th-27th
2018
Starhotels
Majestic

GIORNATE
CARDIOLOGICHE
TORINESI




UNIVERSITÀ DEGLI STUDI DI TORINO


AZIENDA OSPEDALIERO-UNIVERSITARIA
Città della Salute e della Scienza di Torino

ECOCARDIOGRAFIA

metodica di valutazione
iniziale delle masse cardiache



TURIN,
October
25th-27th
2018
Starhotels
Majestic

GIORNATE CARDIOLOGICHE TORINESI



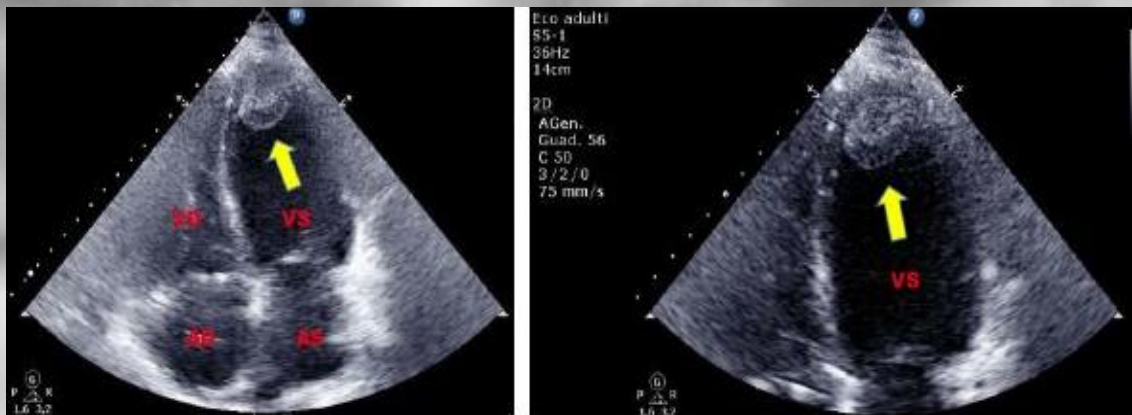
ECOCARDIOGRAFIA

basso costo/facile reperibilità
velocità di esecuzione
migliore risoluzione temporale



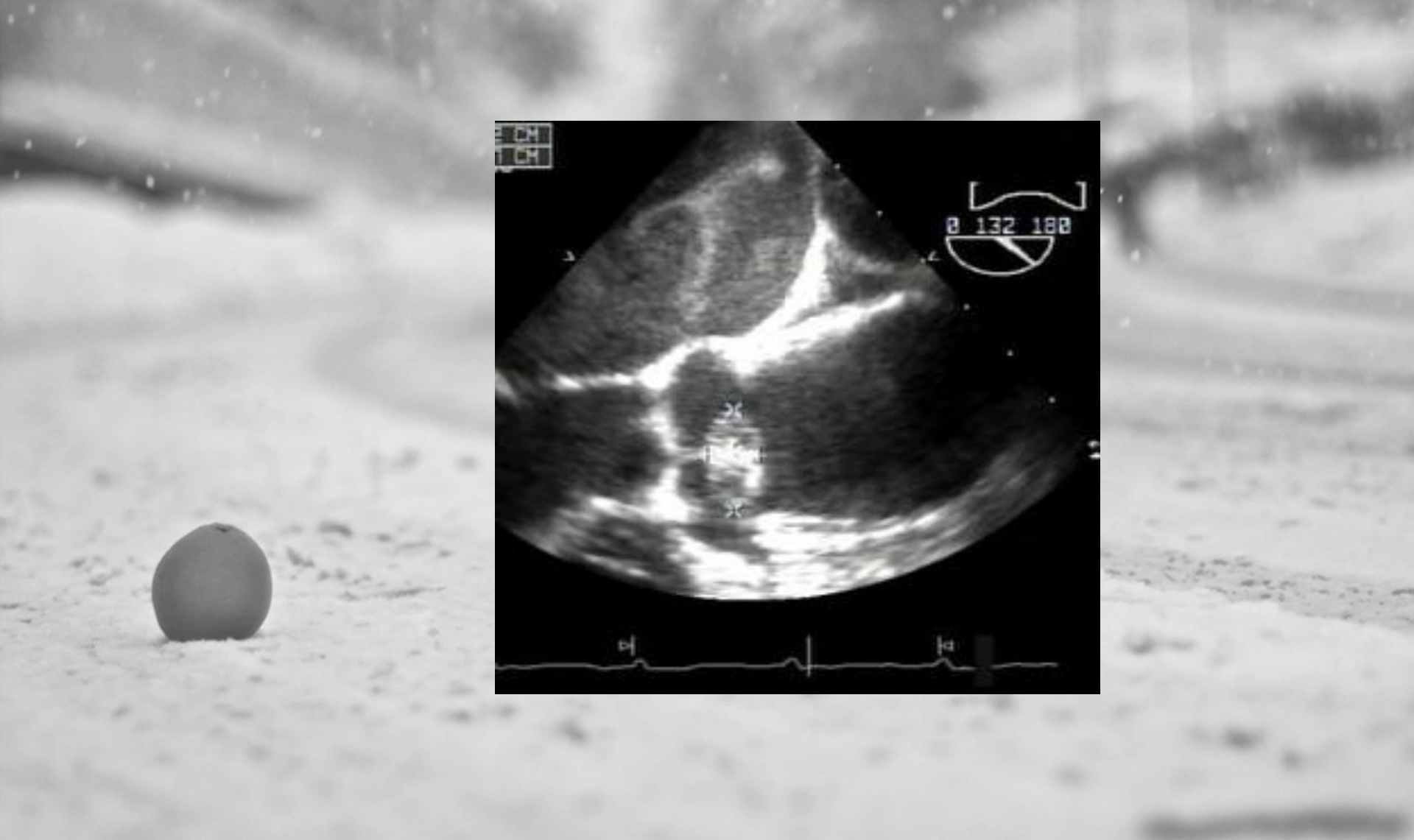
TURIN,
October
25th-27th
2018
Starhotels
Majestic

GIORNATE CARDIOLOGICHE TORINESI



TURIN,
October
25th-27th
2018
Starhotels
Majestic

GIORNATE CARDIOLOGICHE TORINESI



TURIN,
October
25th-27th
2018
Starhotels
Majestic

GIORNATE CARDIOLOGICHE TORINESI



**QUANDO E PERCHE' LA
RISONANZA MAGNETICA?**



TURIN,
October
25th-27th
2018
Starhotels
Majestic

GIORNATE CARDIOLOGICHE TORINESI



maggiore campo visivo
piani di scansione multipli
migliore risoluzione spaziale
possibilità di caratterizzazione
tessutale con sequenze dedicate
studio con mdc (perfusione, ee, le)

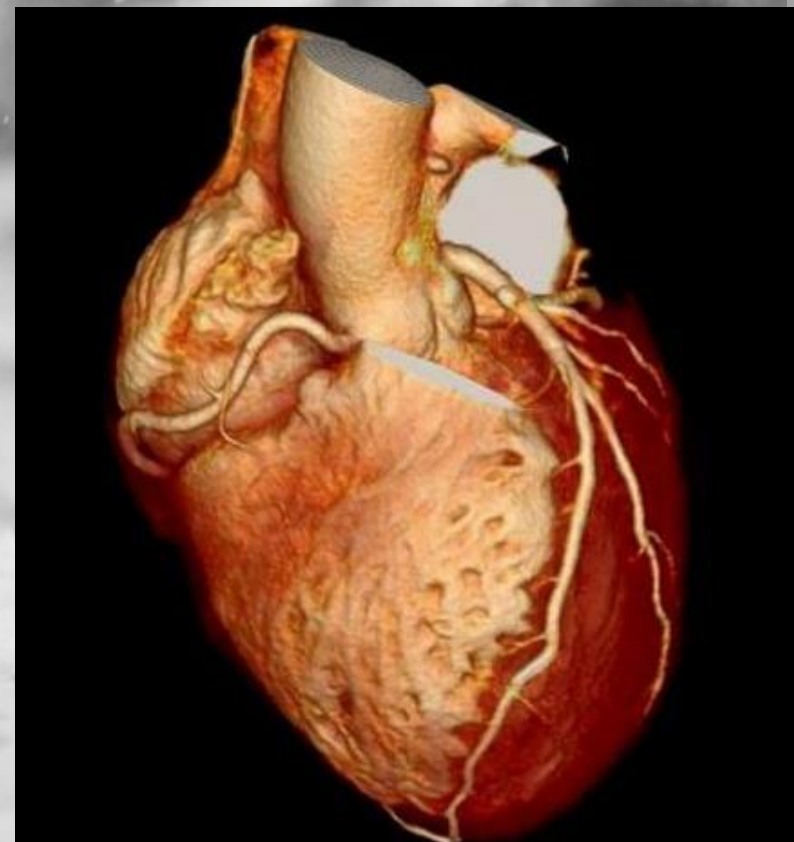
TURIN,
October
25th-27th
2018
Starhotels
Majestic

GIORNATE
CARDIOLOGICHE
TORINESI



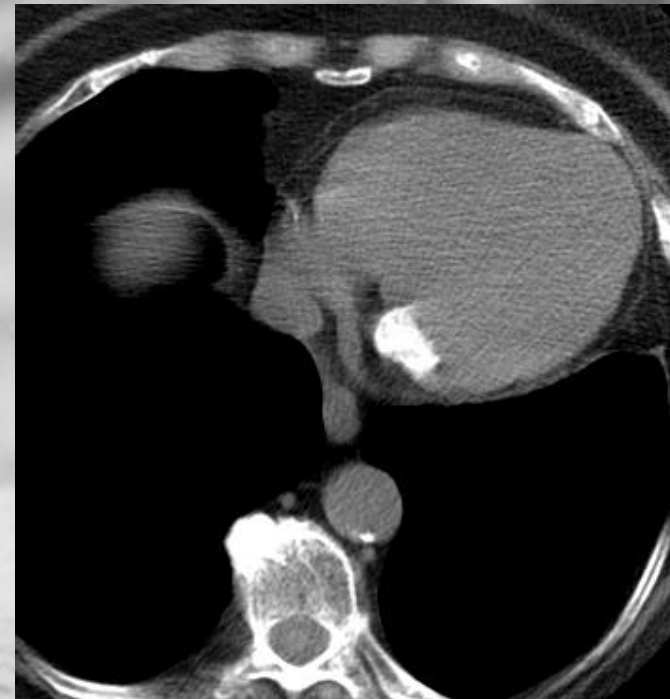
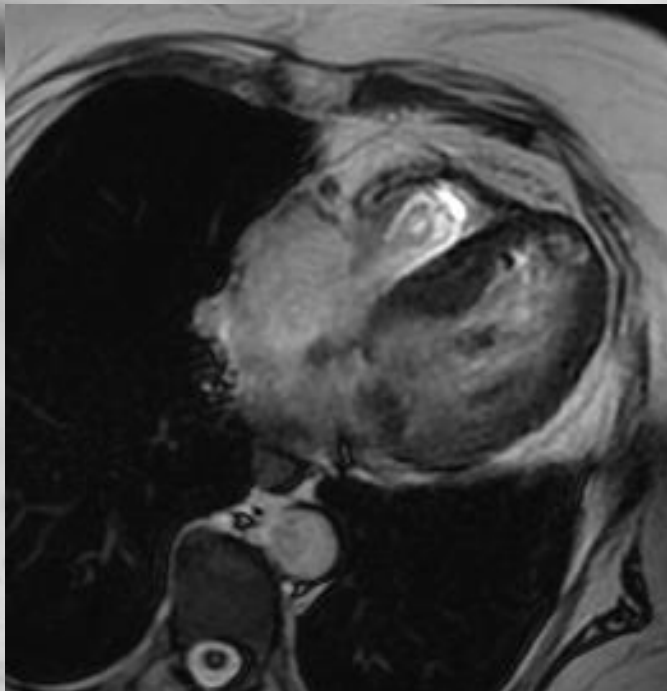
QUANDO LA TC?

Calcificazioni
Necessità di ulteriori
valutazioni



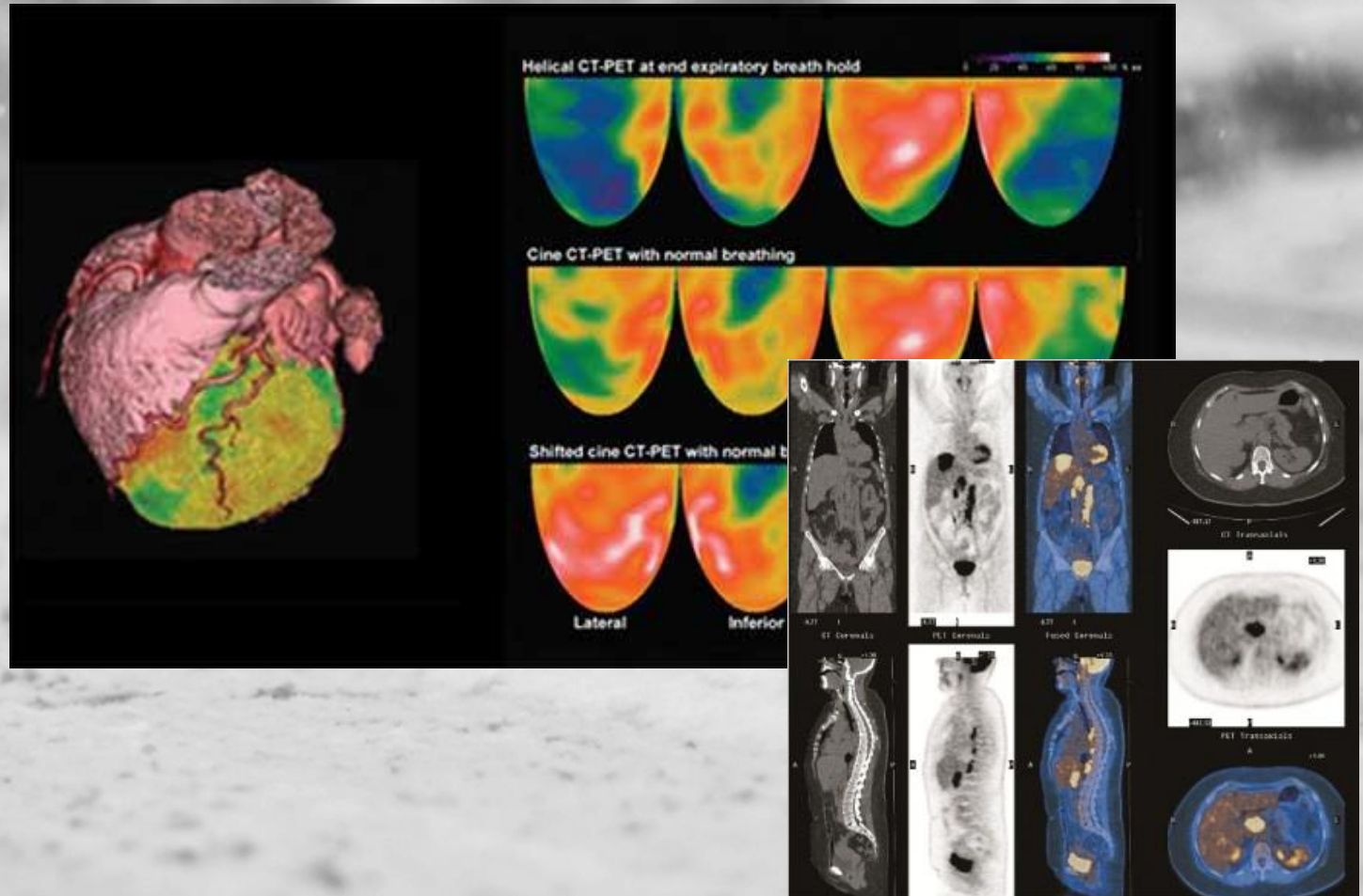
TURIN,
October
25th-27th
2018
Starhotels
Majestic

GIORNATE CARDIOLOGICHE TORINESI



TURIN,
October
25th-27th
2018
Starhotels
Majestic

GIORNATE CARDIOLOGICHE TORINESI



TURIN,
October
25th-27th
2018
Starhotels
Majestic

GIORNATE CARDIOLOGICHE TORINESI

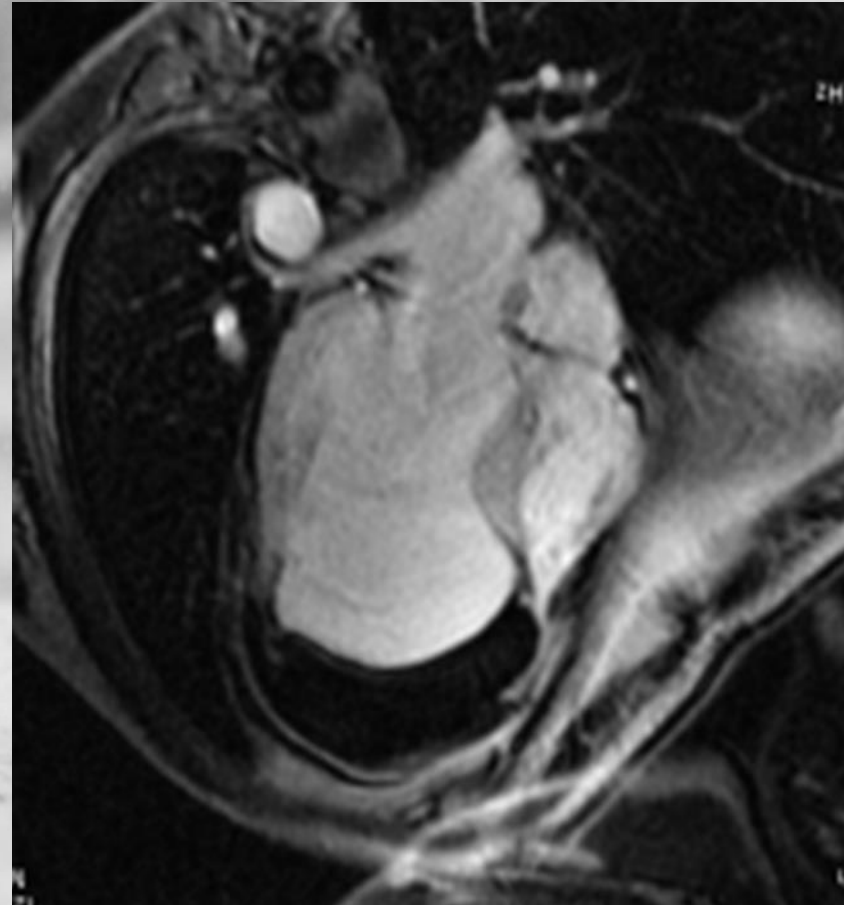
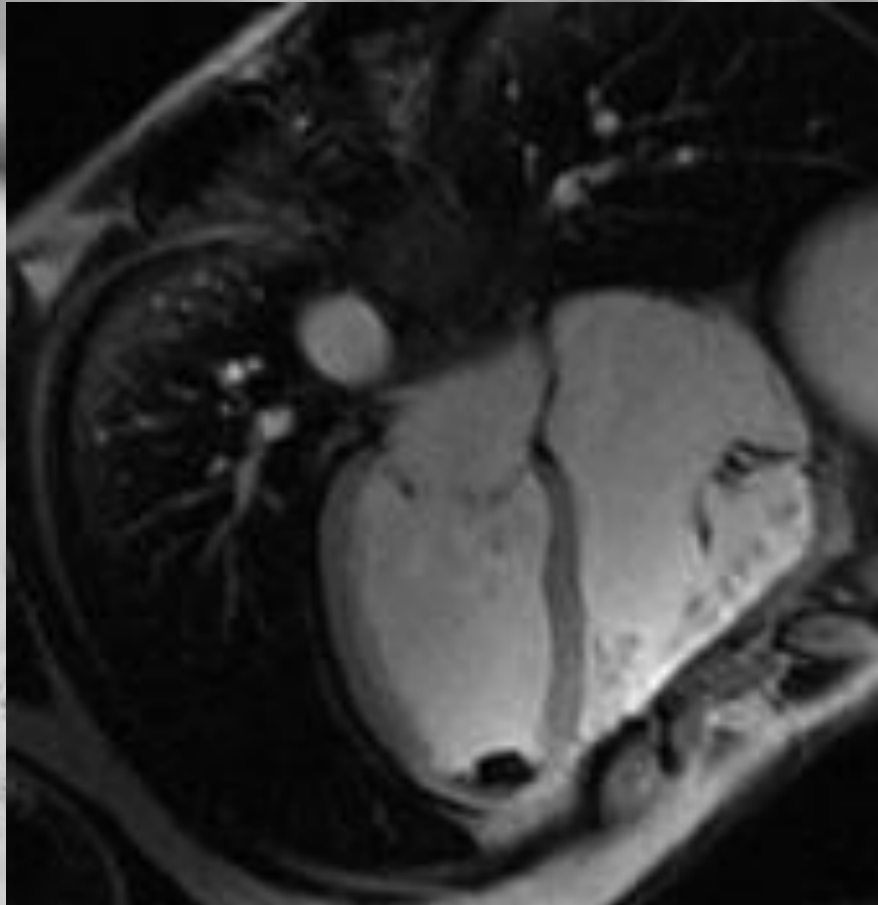


Protocollo di studio RM di una massa cardiaca ndd

- sequenze cine SSFP : utili per il riconoscimento iniziale in almeno 2 piani ortogonali della massa, prima valutazione della localizzazione, morfologia, dimensione e mobilità ed eventuali conseguenze funzionali della massa (ad esempio, ostruzione al flusso, riduzione della funzione contrattile);
- sequenze a sangue nero T1-pesate con e senza saturazione per il grasso: utili per una più dettagliata valutazione morfologica e valutare la presenza di tessuto adiposo;
- sequenze STIR-T2 pesate: utili per la valutazione dell'edema;
- sequenze di perfusione di primo passaggio (opzionale) per valutare se la massa è perfusa dopo iniezione di 0.2 mmol/kg di mdc paramagnetico;
- sequenze di impregnazione contrastografica precoce (EGE) e tardiva (LGE): utili per l'identificazione di trombi endocavitari, perfusione della massa, aree di fibrosi

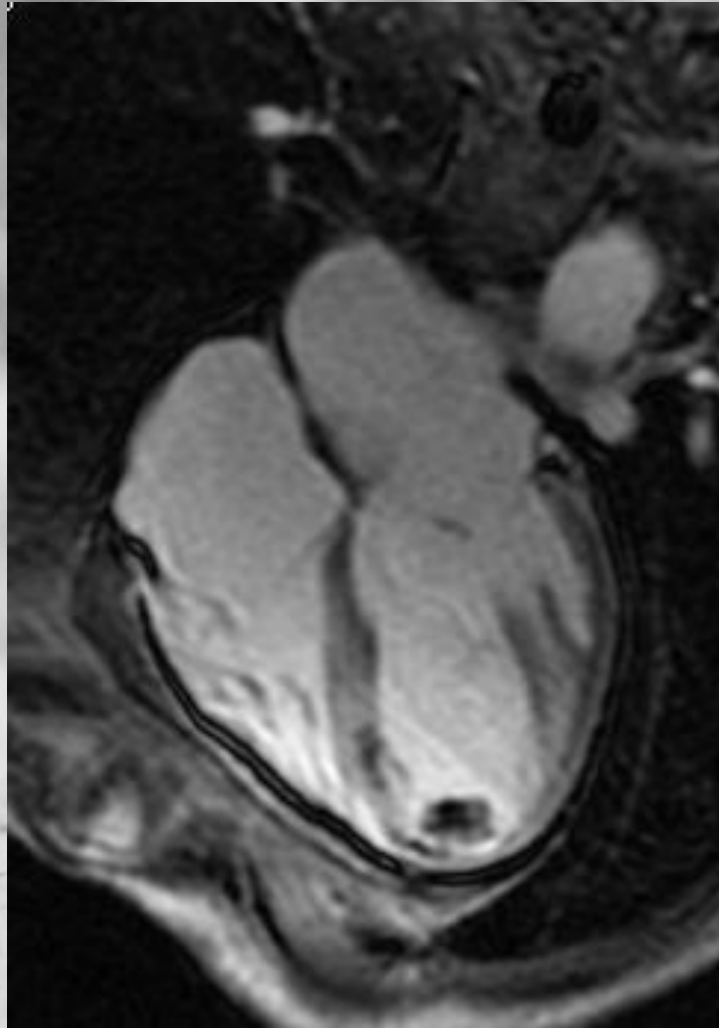
TURIN,
October
25th-27th
2018
Starhotels
Majestic

GIORNATE CARDIOLOGICHE TORINESI



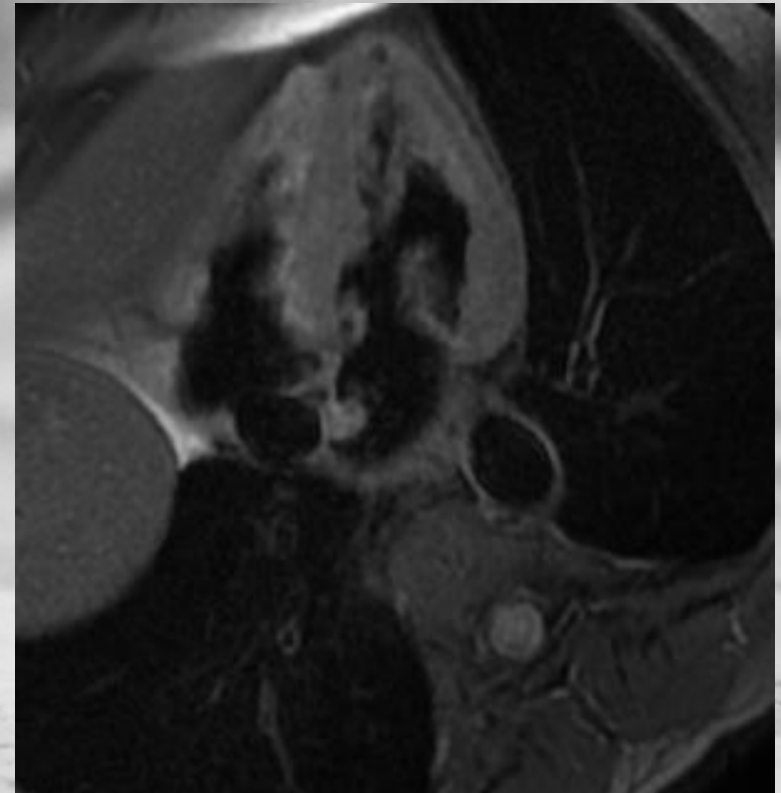
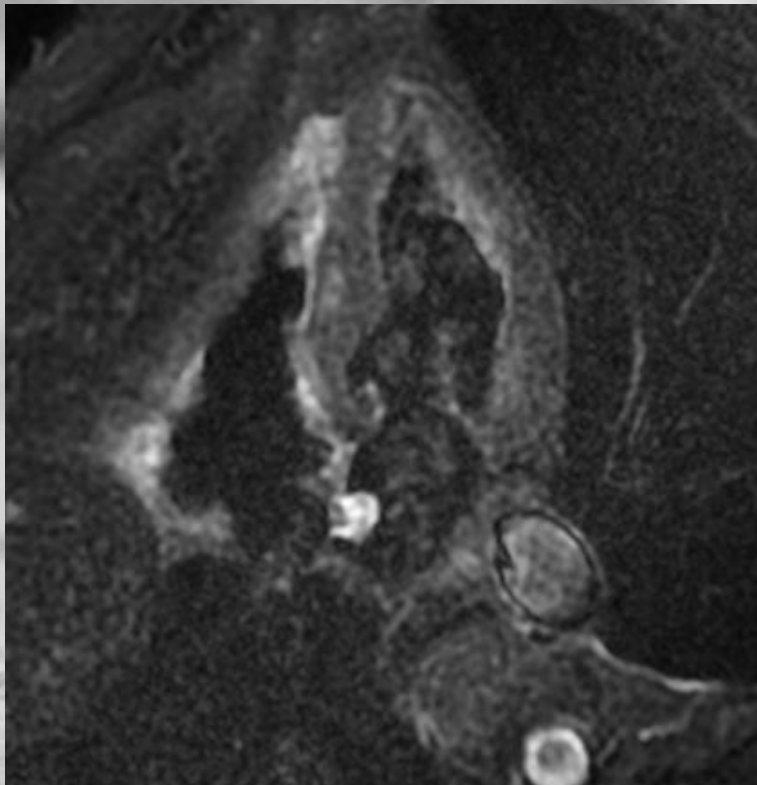
TURIN,
October
25th-27th
2018
Starhotels
Majestic

GIORNATE CARDIOLOGICHE TORINESI



TURIN,
October
25th-27th
2018
Starhotels
Majestic

GIORNATE CARDIOLOGICHE TORINESI

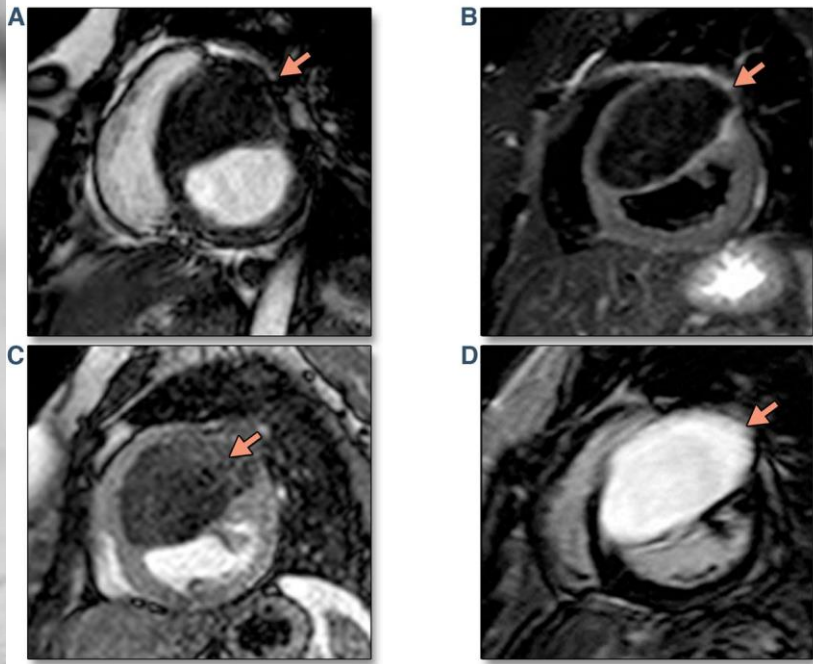


TURIN,
 October
 25th-27th
 2018
 Starhotels
 Majestic

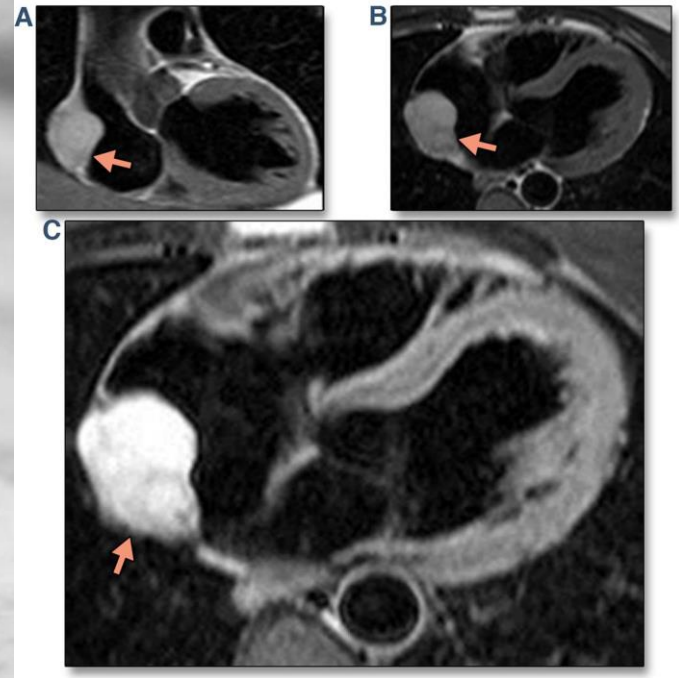
GIORNATE CARDIOLOGICHE TORINESI



Fibroma	
Site	Intramural
Location	Ventricular septum, left ventricular wall, right ventricle
Typical MR features	Low SI on precontrast images, homogeneous intense late enhancement



Hemangioma	
Site	Intramural / epicardial / pericardial
Location	Variable
Typical MR features	Non infiltrative mass, hyperintensity on T2w images, contrast enhancement typical of angiomatous lesion



TURIN,
October
25th-27th
2018
Starhotels
Majestic

GIORNATE CARDIOLOGICHE TORINESI



TURIN,
October
25th-27th
2018
Starhotels
Majestic

GIORNATE CARDIOLOGICHE TORINESI



UNIVERSITÀ DEGLI STUDI DI TORINO

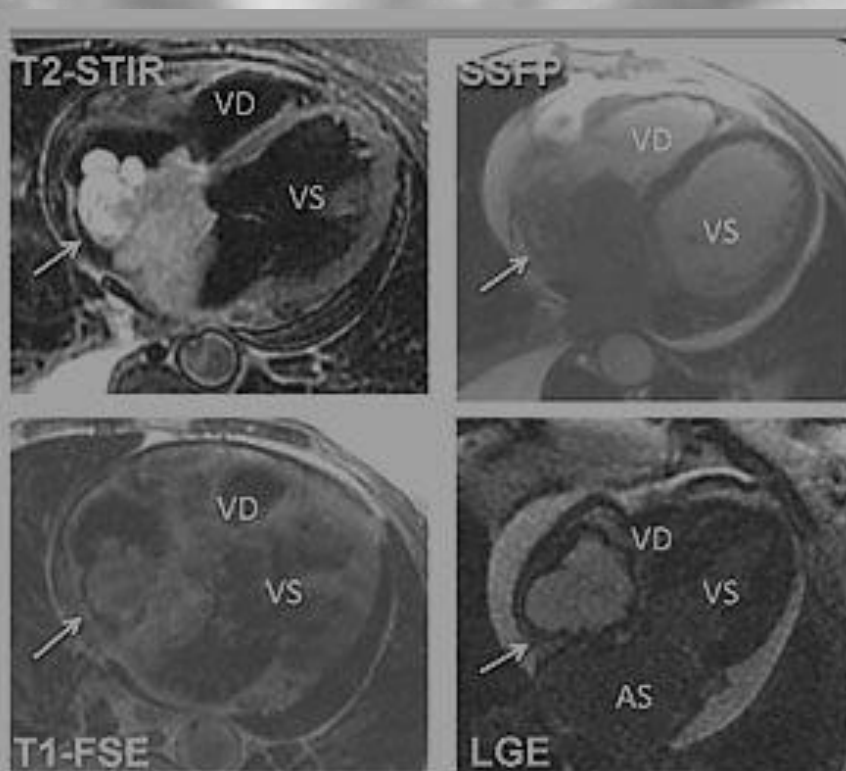


Figura 3. Angiosarcoma dell'atrio destro (freccia): massa >5 cm iperintensa in T2-STIR, SSFP e T1-FSE con lieve disomogeneità di segnale; *enhancement* dopo mezzo di contrasto. Si noti il versamento pericardico, tipico delle masse maligne. AS, atrio sinistro; VD, ventricolo destro; VS, ventricolo sinistro.

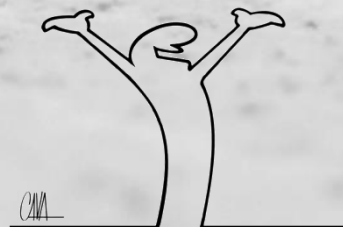
TURIN,
October
25th-27th
2018
Starhotels
Majestic

GIORNATE CARDIOLOGICHE TORINESI



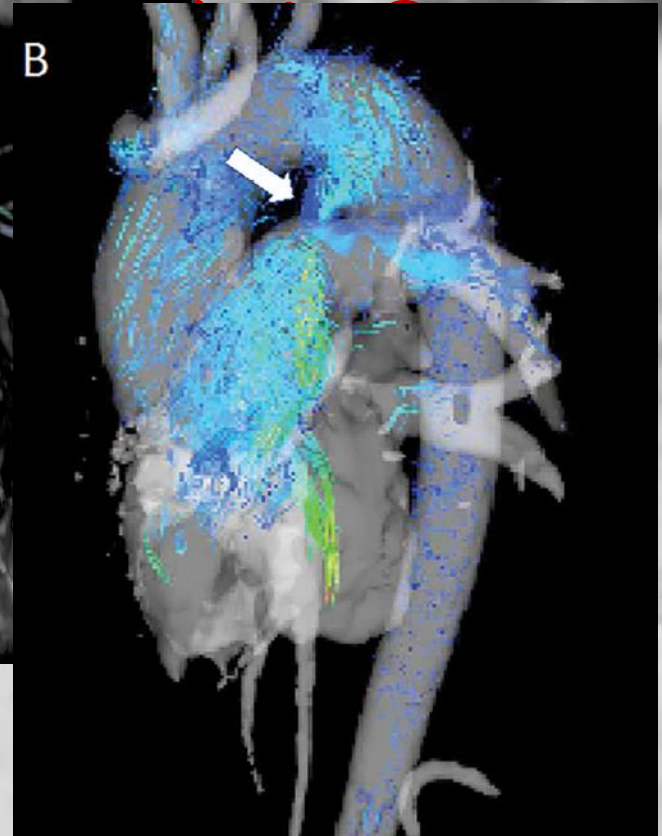
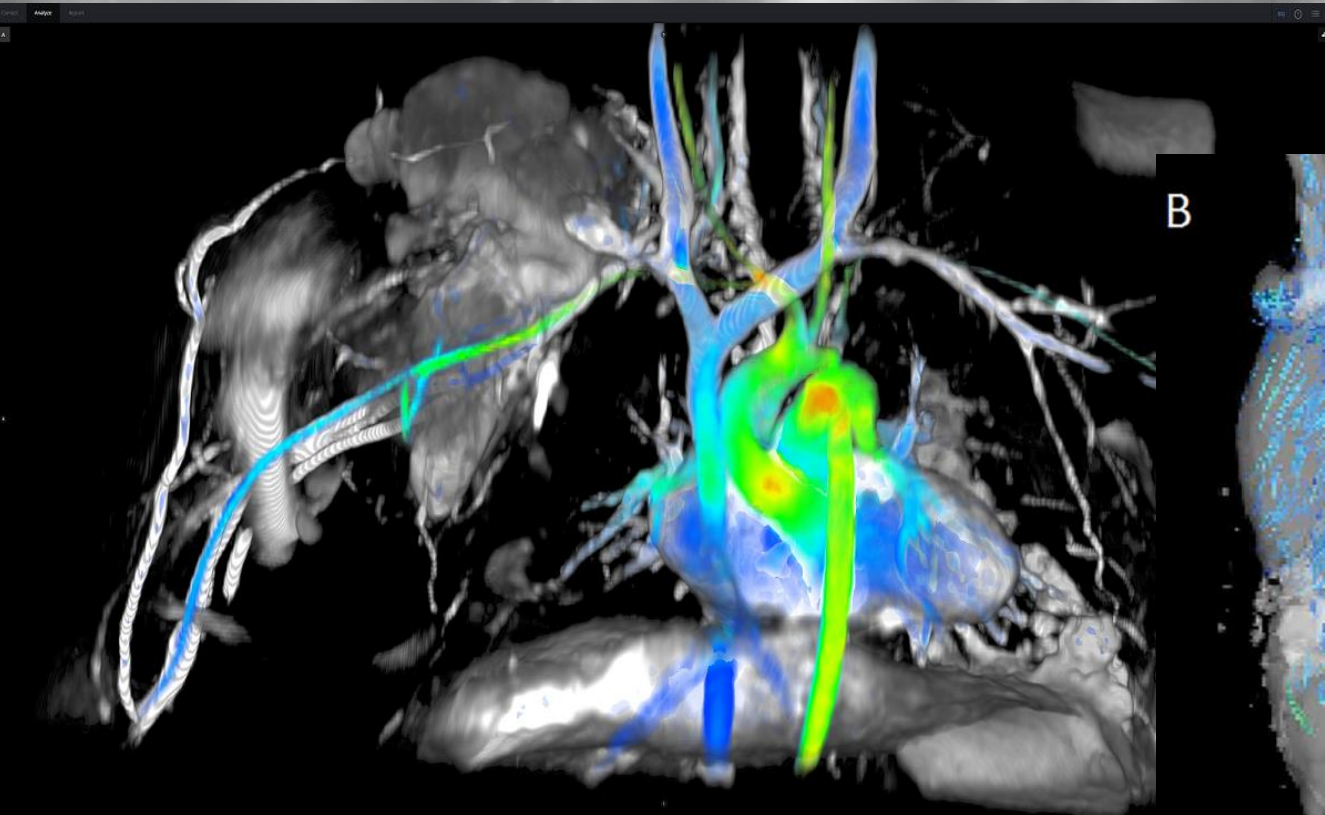
refertazione

presenza, sede, dimensioni
descrizione dei margini
mobilità ed eventuali effetti funzionali
aspetto nelle varie sequenze pre e post contrasto
eventuali complicanze associate
valutazione finale sulle possibili diagnosi



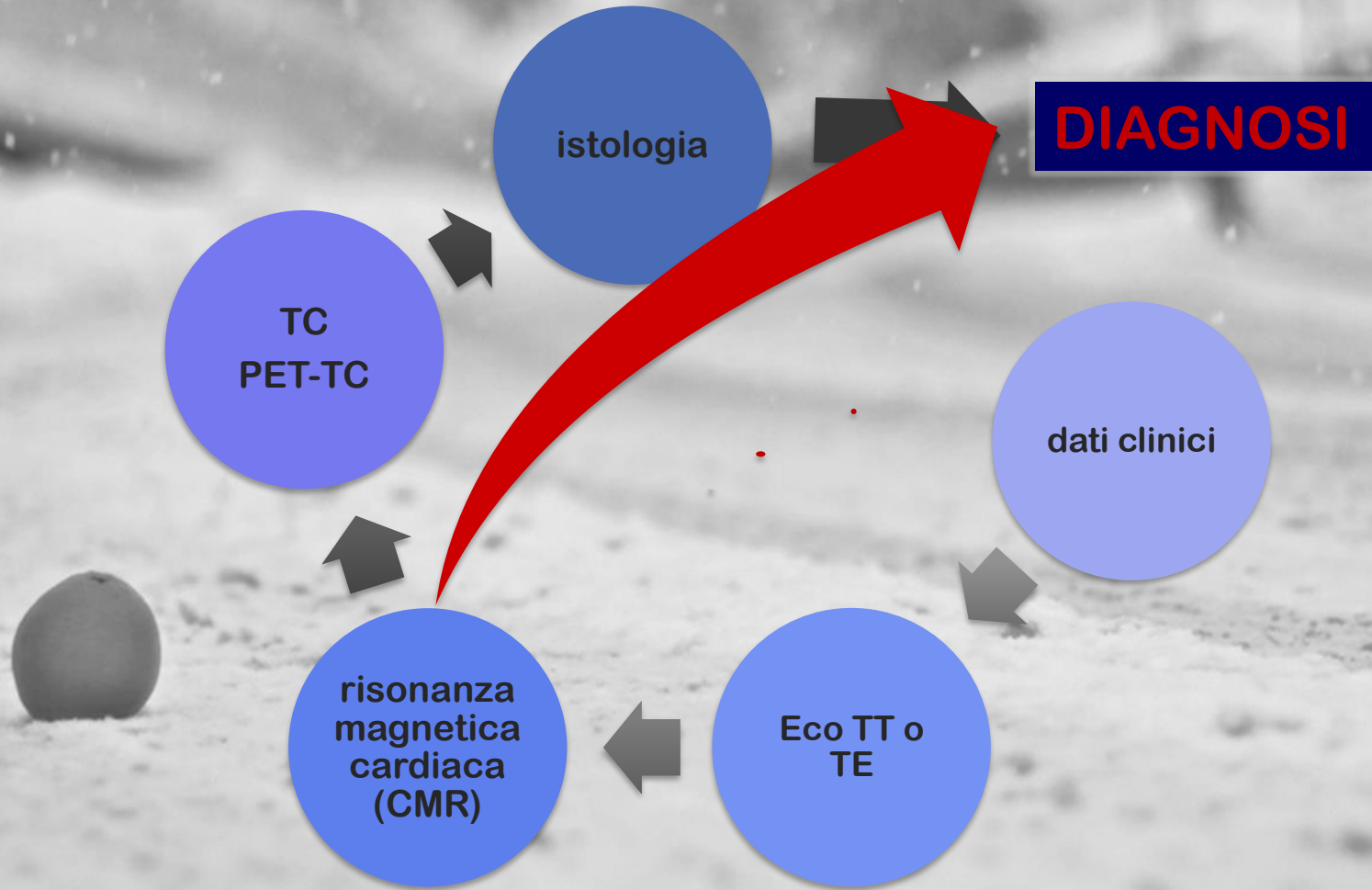
TURIN,
October
25th-27th
2018
Starhotels
Majestic

GIORNATE CARDIOLOGICHE TORINESI



TURIN,
October
25th-27th
2018
Starhotels
Majestic

GIORNATE CARDIOLOGICHE TORINESI





**Grazie per
l'attenzione**