

Valutazione ecocardiografica TT post intervento di chirurgia aortica con «sparing aortico»

Giornate cardiologiche torinesi
25-27 ottobre 2018

Carla Bernasconi
Istituto Humanitas

Valutazione ecocardiografica TT post intervento di chirurgia aortica con «sparing aortico»

Indicatori ecocardiografici predittivi di «failure»

- **Insufficienza aortica residua**
 - > di lieve
 - eccentrica vs centrale
- **Valutazione della coaptazione delle cuspidi**
 - tipo di coaptazione A , B,C
- **Altezza di coaptazione**
- **Lunghezza di coaptazione**

- **Gradiente transvalvolare aumentato (BAV)**

Valutazione della coaptazione delle cuspidi tipo di coaptazione A , B,C

-33

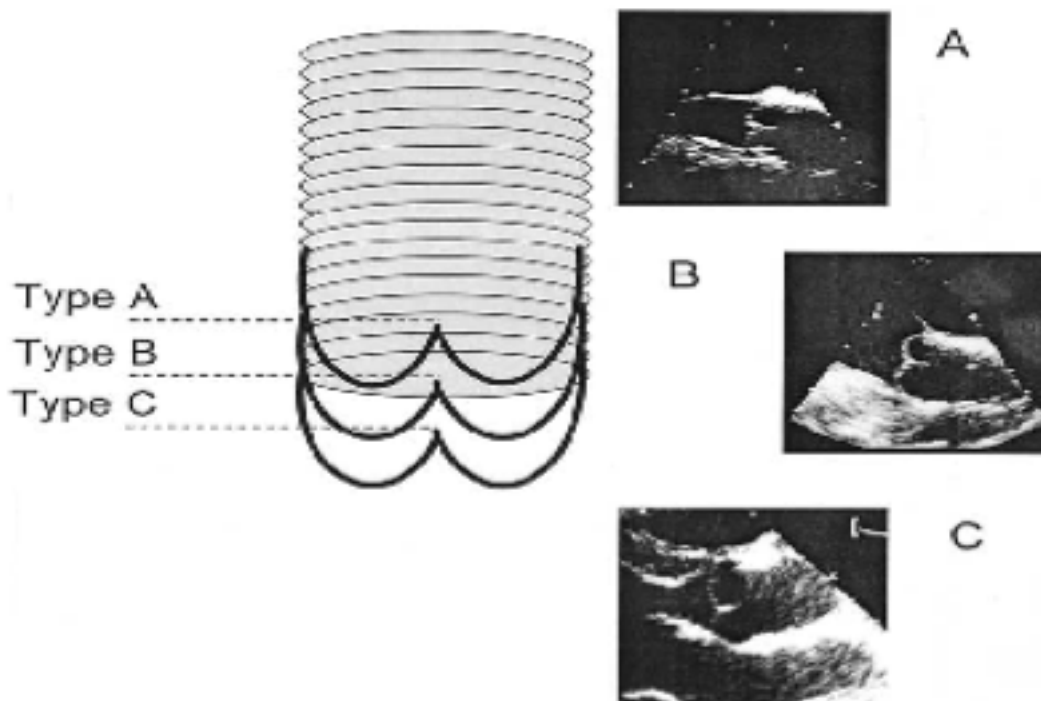


Fig 1. Type of coaptation of the aortic valve as assessed by echocardiography. Type A has the coaptation point \approx 2 mm within the prosthesis. Type B has coaptation close to the lower border of the Dacron graft. Type C has coaptation \approx 2 mm below the prosthesis.

Valutazione ecocardiografica TT post intervento di
chirurgia aortica con «sparing aortico»

Lunghezza di coaptazione e altezza effettiva

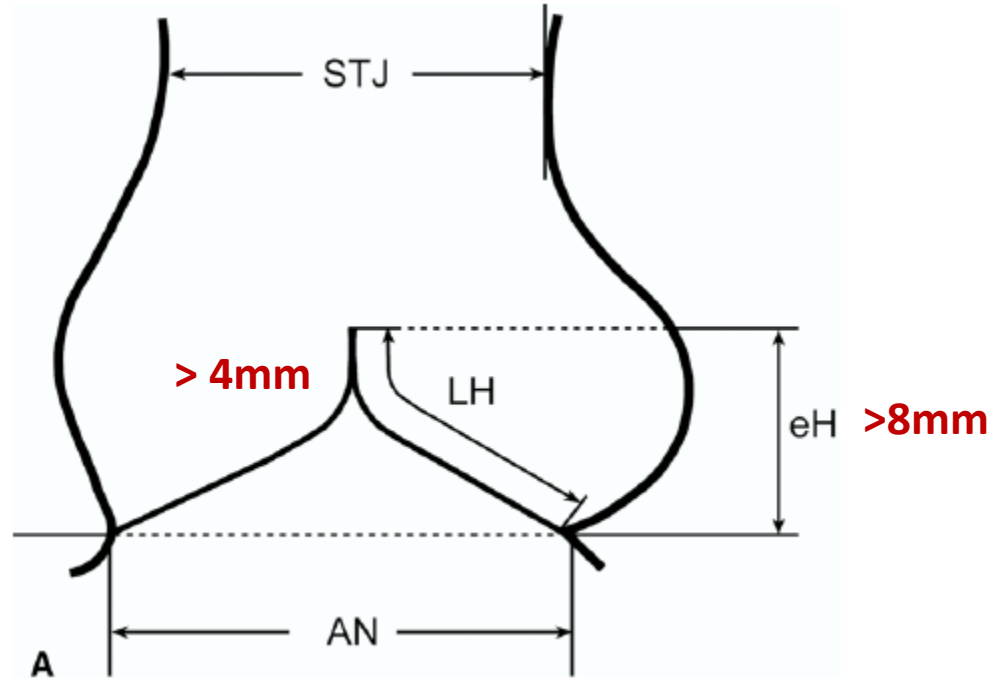
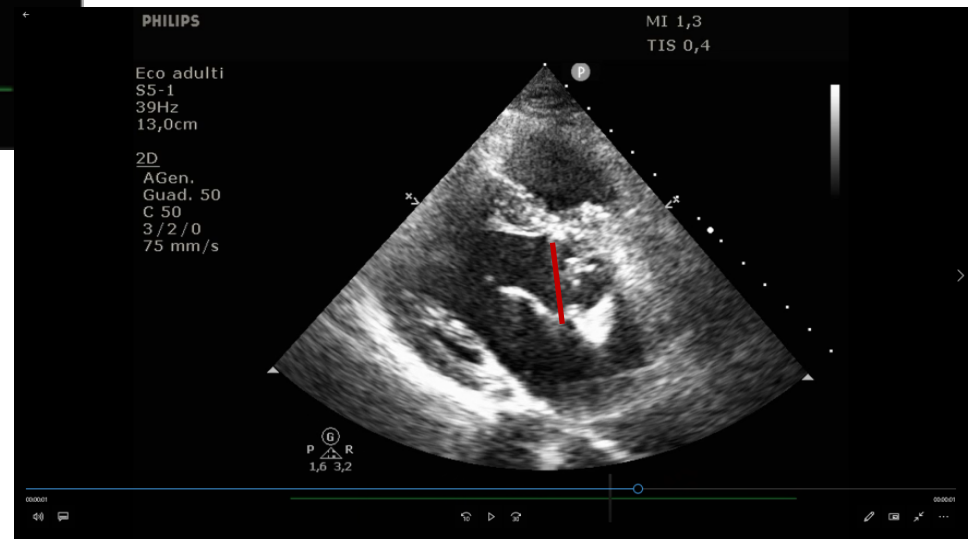
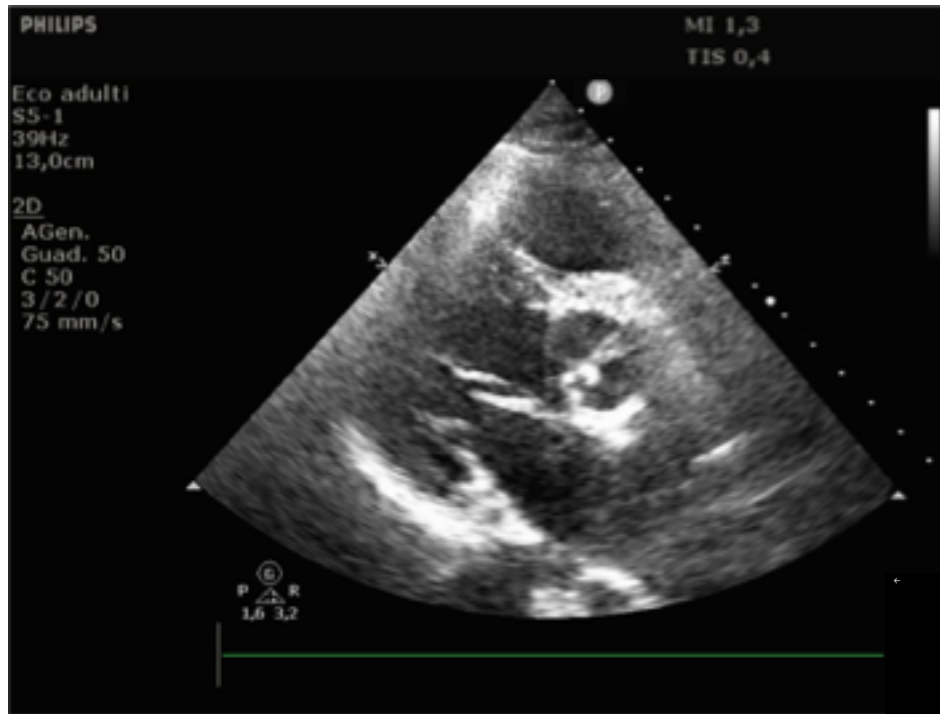
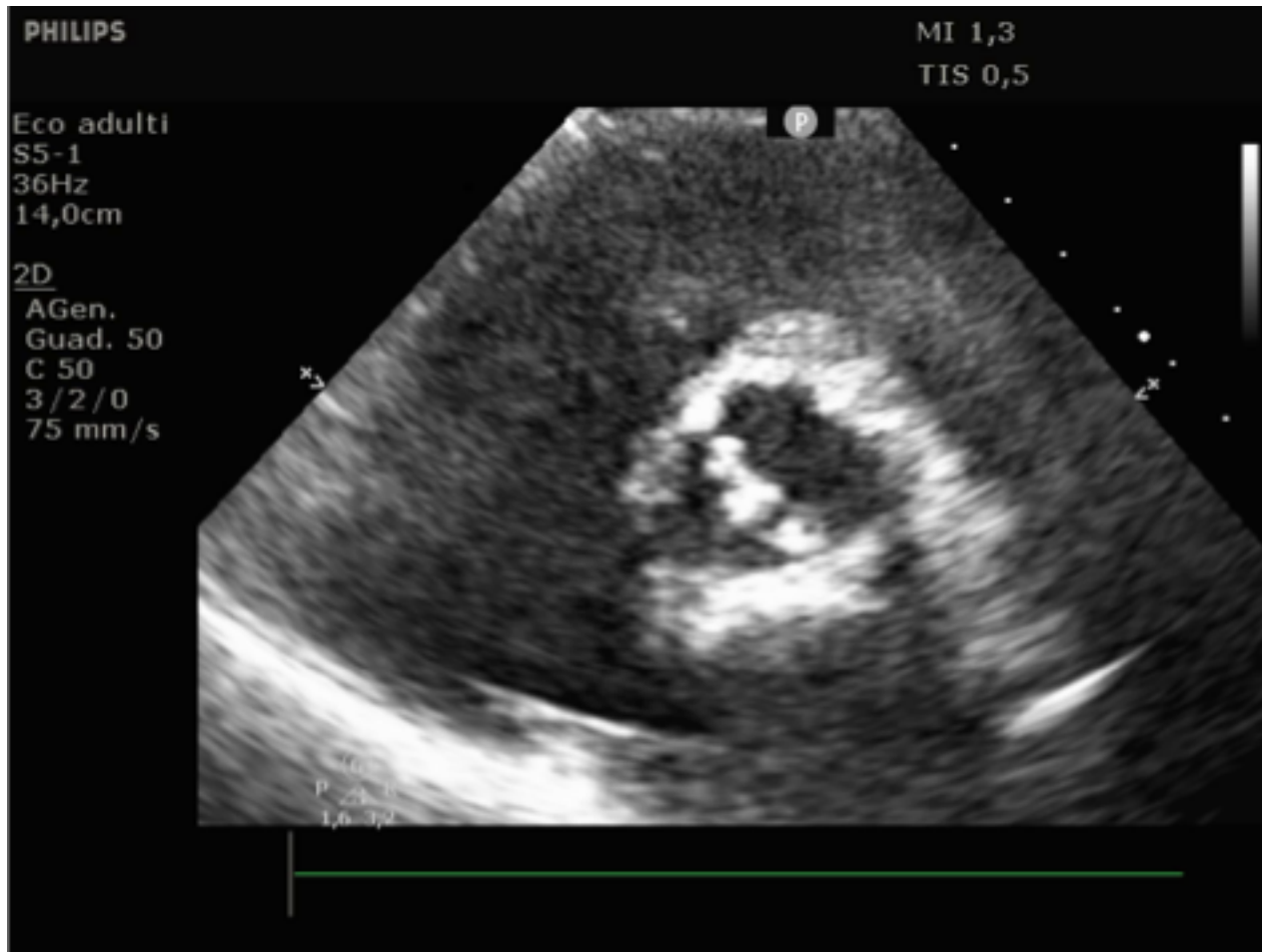


Figura 2.7: rappresentazione grafica dell' "effective height" (eH). STJ = sinotubular Junction; AN = aortic annulus; LH = leaflet or cusp height (è per lo più una misura anatomica)

Valutazione ecocardiografica post intervento di chirurgia aortica con «sparing aortico»



Valutazione ecocardiografica post intervento di chirurgia aortica con «sparing aortico»



Valutazione ecocardiografica TT post intervento di chirurgia aortica con «sparing aortico»

