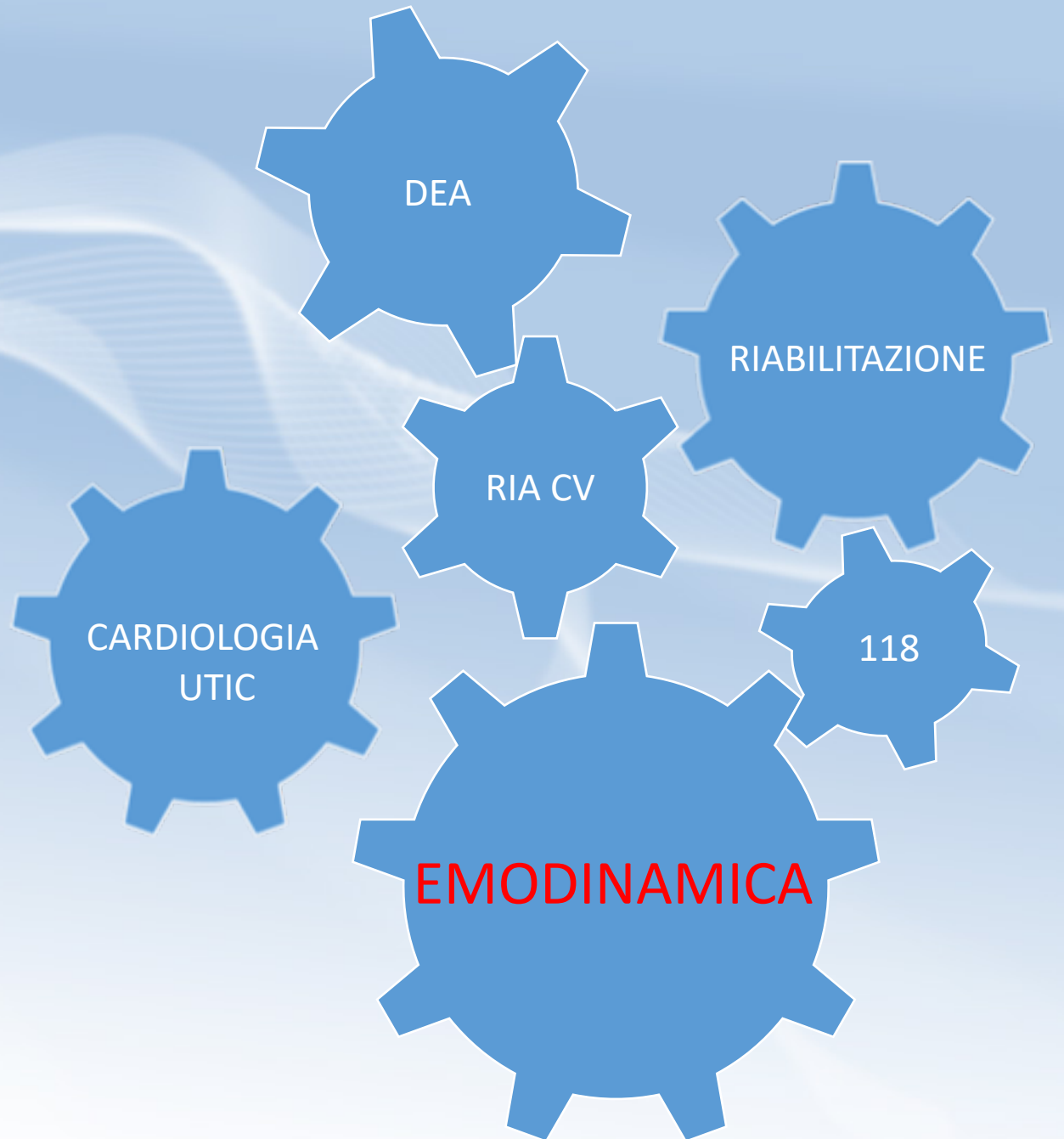


GLI INFERMIERI DELL'EMODINAMICA ....SVILUPPANO MODELLI DI PRESA IN CARICO ASSISTENZIALI EVOLUTI APPROFONDENDO COSTANTEMENTE CONOSCENZE SPECIALISTICHE .

LA FORMAZIONE SPECIALISTICA E' L'UNICA IN GRADO DI CONSENTIRE ALL'INFERMIERE DI AVERE PIENAMENTE RICONOSCIUTE TALI COMPETENZE.

L'INFERMIERE DEVE ACQUISIRE,INSIEME ALLE CONOSCENZE ALTAMENTE SPECIALISTICHE, ANCHE CAPACITA' OPERATIVA INDIVIDUANDO I PROPRI AMBITI DI AUTONOMIA.

IL MEDICO E' L'OPERATORE PRINCIPALE, TUTAVIA LA COLLABORAZIONE E LA GESTIONE ASSISTENZIALE DEL PAZIENTE PRIMA ,DURANTE E DOPO LA PROCEDURA E' A CARICO DELL'INFERMIERE.



# ATTIVAZIONE SALA EMODINAMICA

A sala  
aperta



A sala  
chiusa





C  
H  
E  
C  
K



L  
I  
S  
T



LA DIFFERENZA STA NEI TEMPI

# EQUIPE IN USCITA IN REPERIBILITA'

1 MEDICO  
2 CPSI  
1 TSRM





# ARRIVO DEL PAZIENTE IN EMODINAMICA : RUOLO dell'INFERMIERE

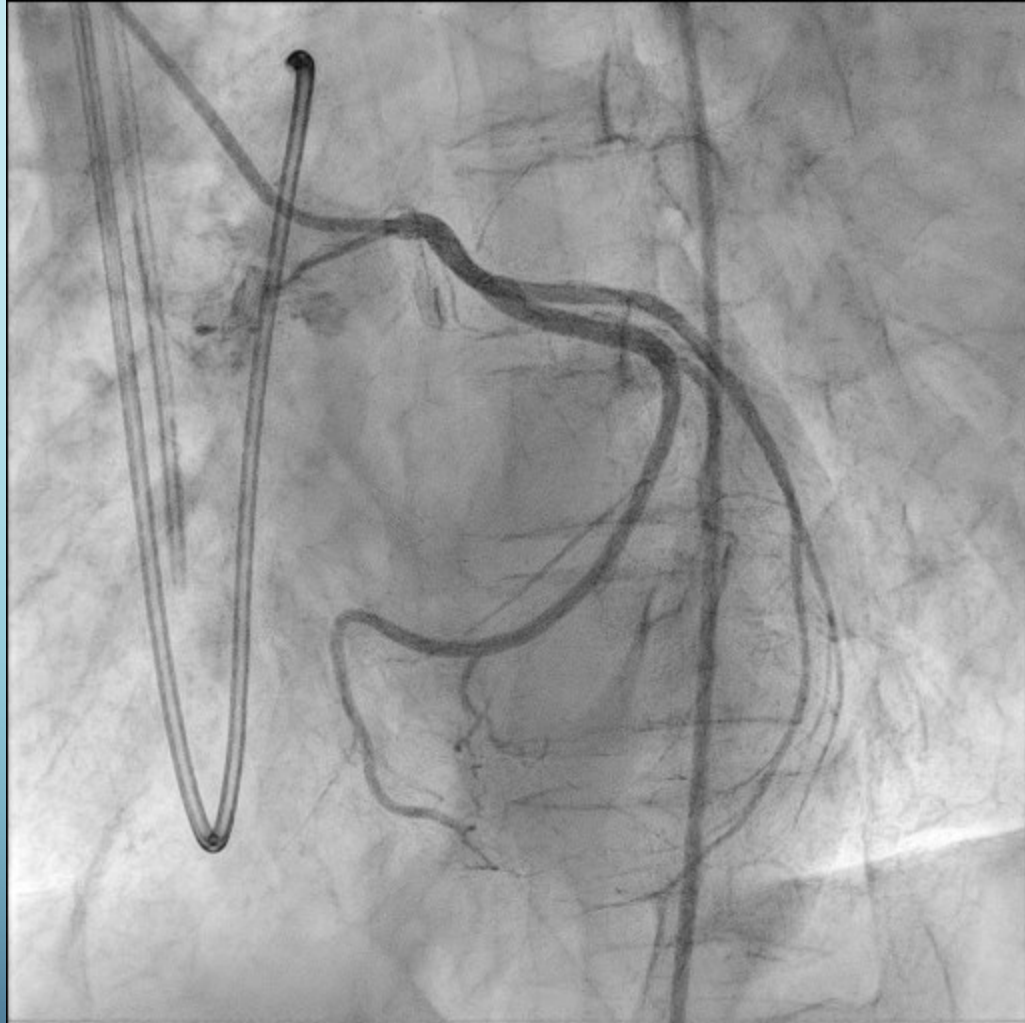
- PRESA IN CARICO DEL PAZIENTE
- POSIZIONAMENTO DELLO STESSO SUL LETTINO ANGIOGRAFICO
- CONTROLLO DOCUMENTAZIONE CLINICA
- CONTROLLO ACCESSI VENOSI PERIFERICI
- PROTOCOLLO FARMACI INOTROPI
- PROTOCOLLO FARMACI D'URGENZA
- SUPPORTO VENTILATORIO INVASIVO E FARMACI PER LA SEDAZIONE
- IABP ACCESO E IN STAND BY CON ELETTRODI GIA' POSIZIONATI SUL PAZIENTE E MATERIALE PRONTO PER L'INSERIMENTO DEL PALLONE : QUINDI BUONA CONOSCENZA DEL MATERIALE NECESSARIO E COMPETENZE SULLA MACCHINA

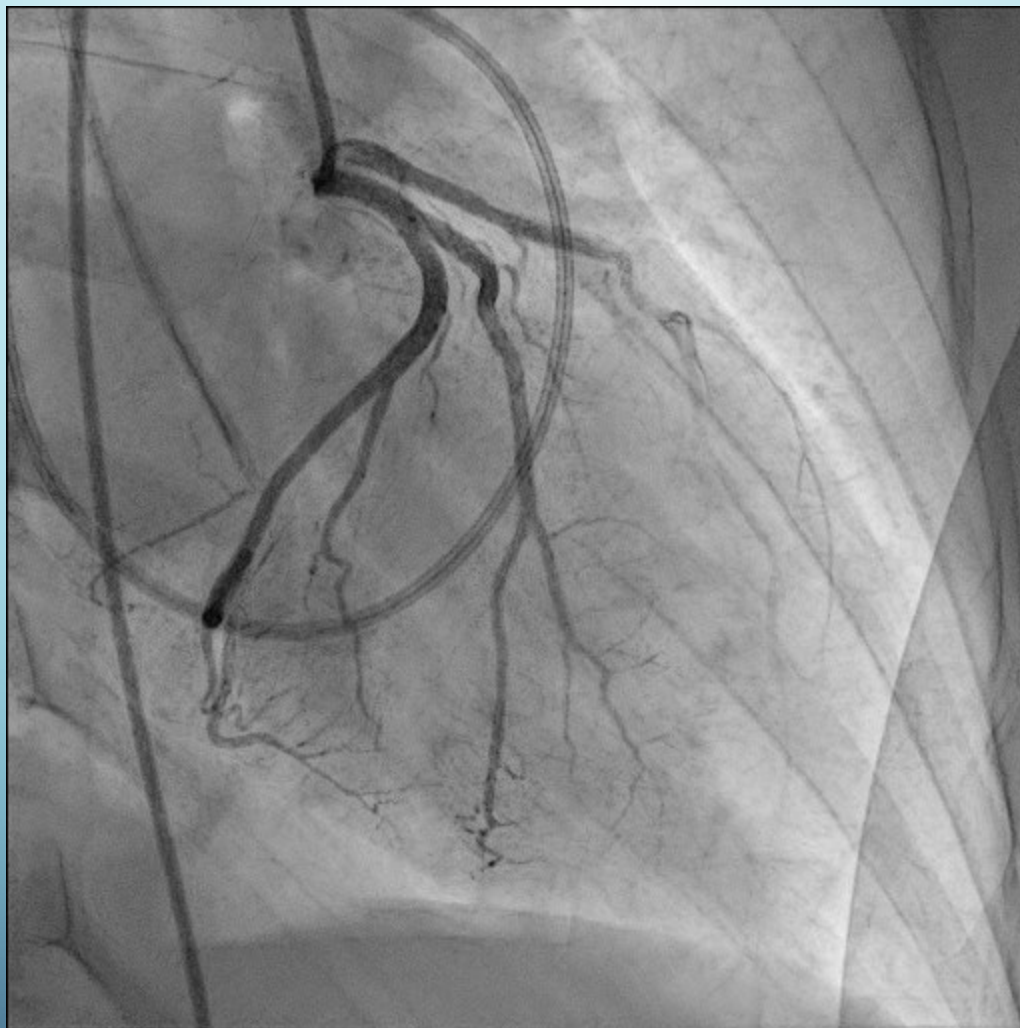
# PREPARAZIONE del CARRELLO SERVITORE

- MATERIALE per CORONAROGRAFIA DIAGNOSTICA
- MATERIALE PER PTCA PRIMARIA (se evento causato da ostruzione coronarica acuta)
- MATERIALE per POSIZIONAMENTO PM TEMPORANEO
- MATERIALE per POSIZIONAMENTO IABP

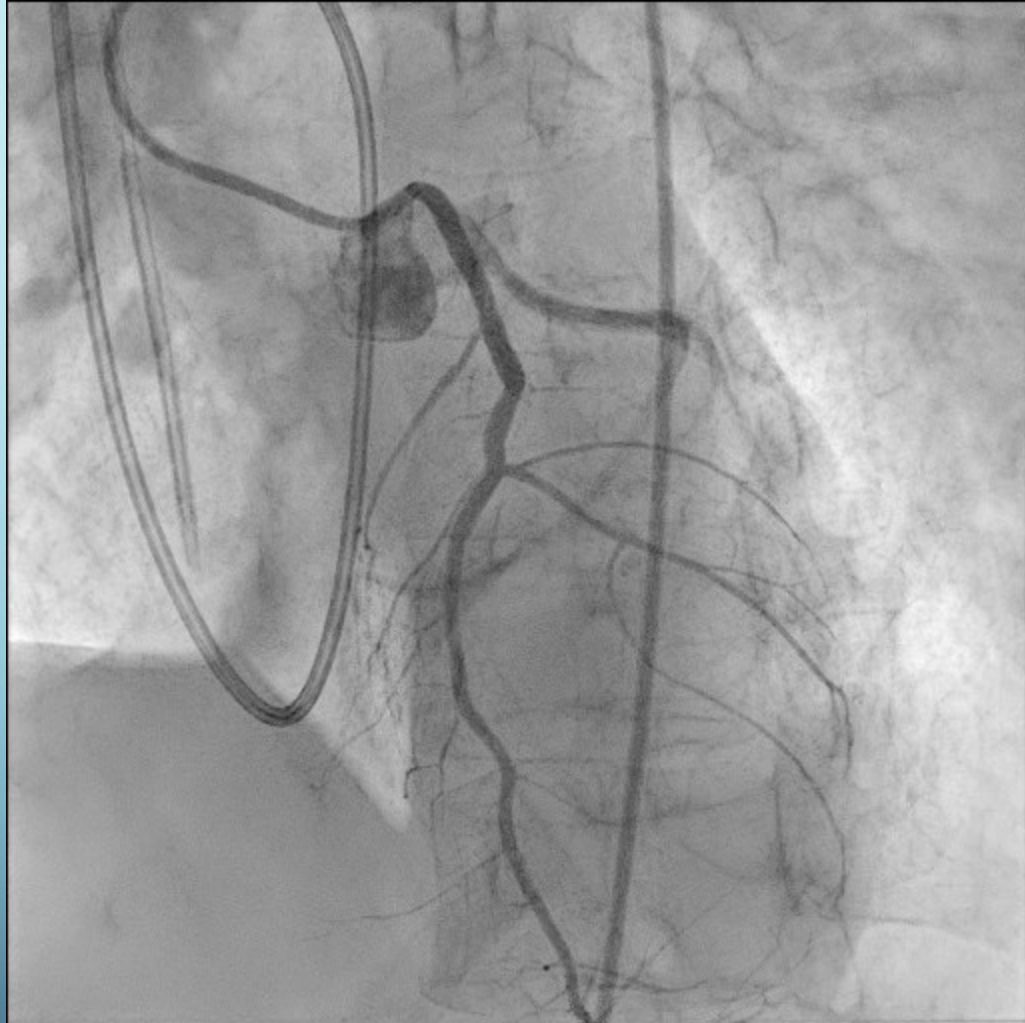


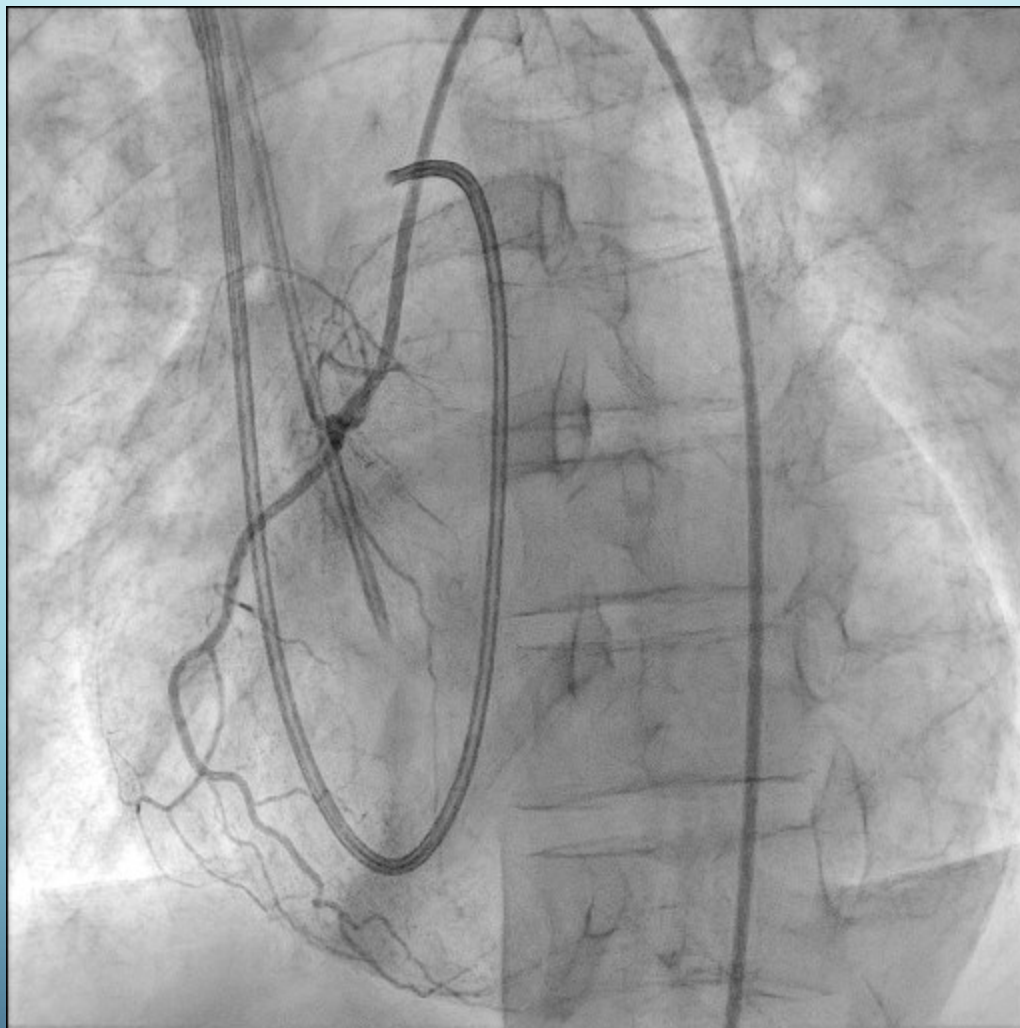




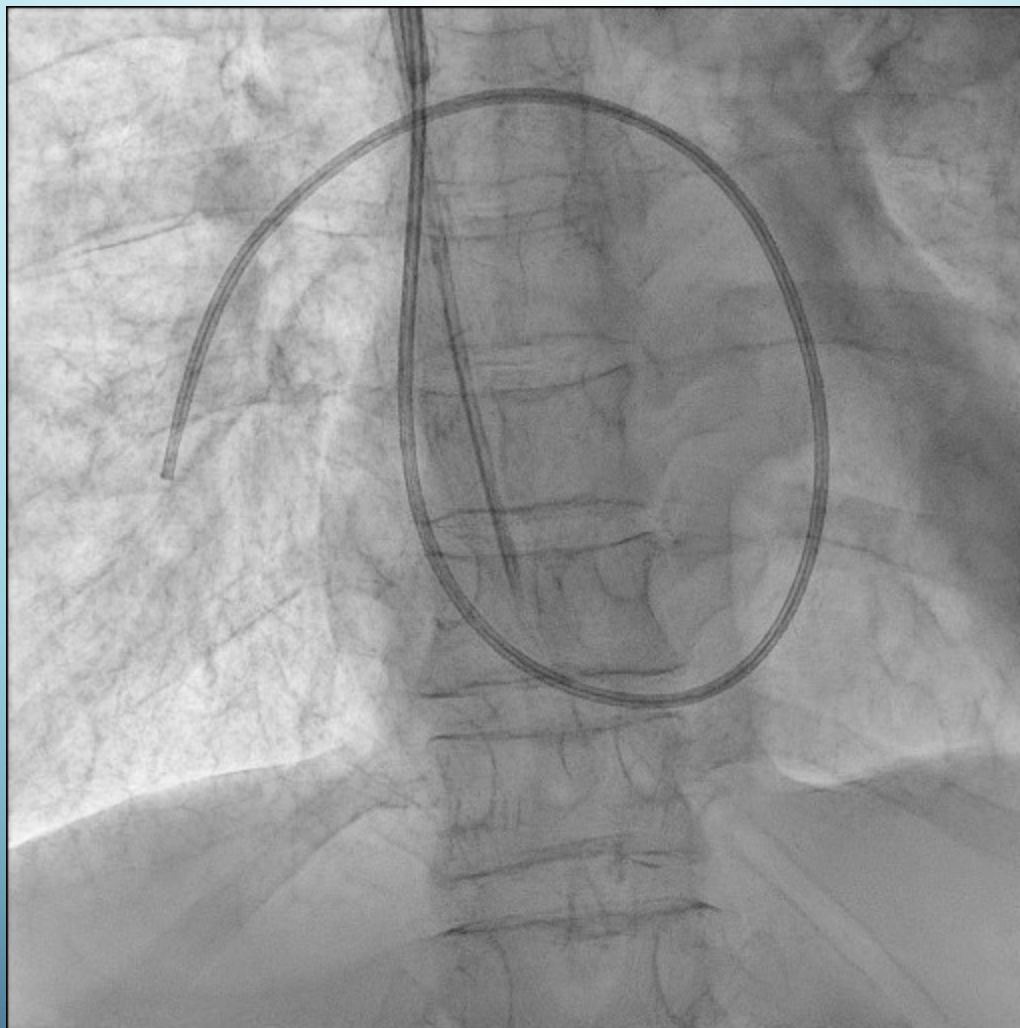






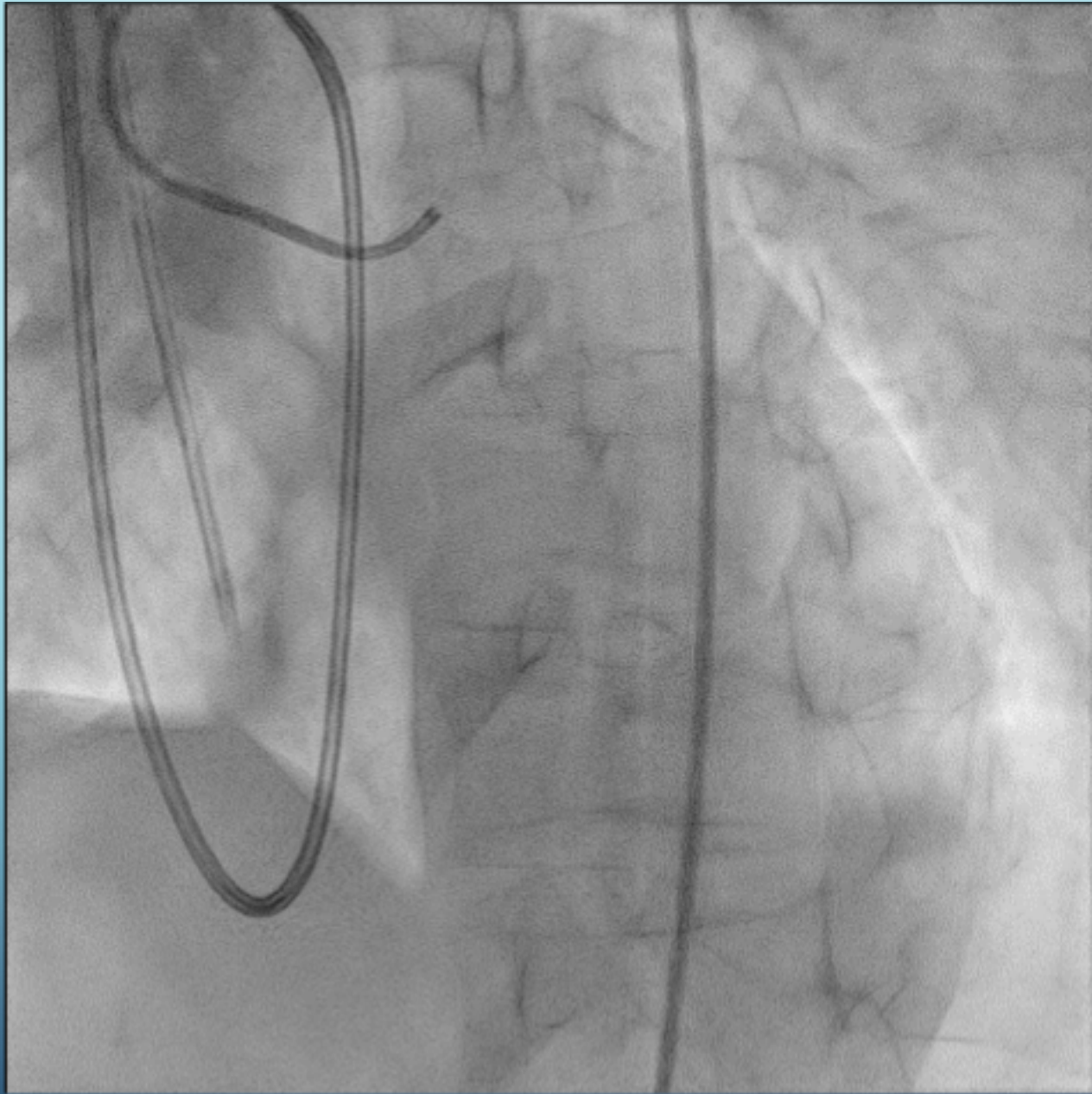


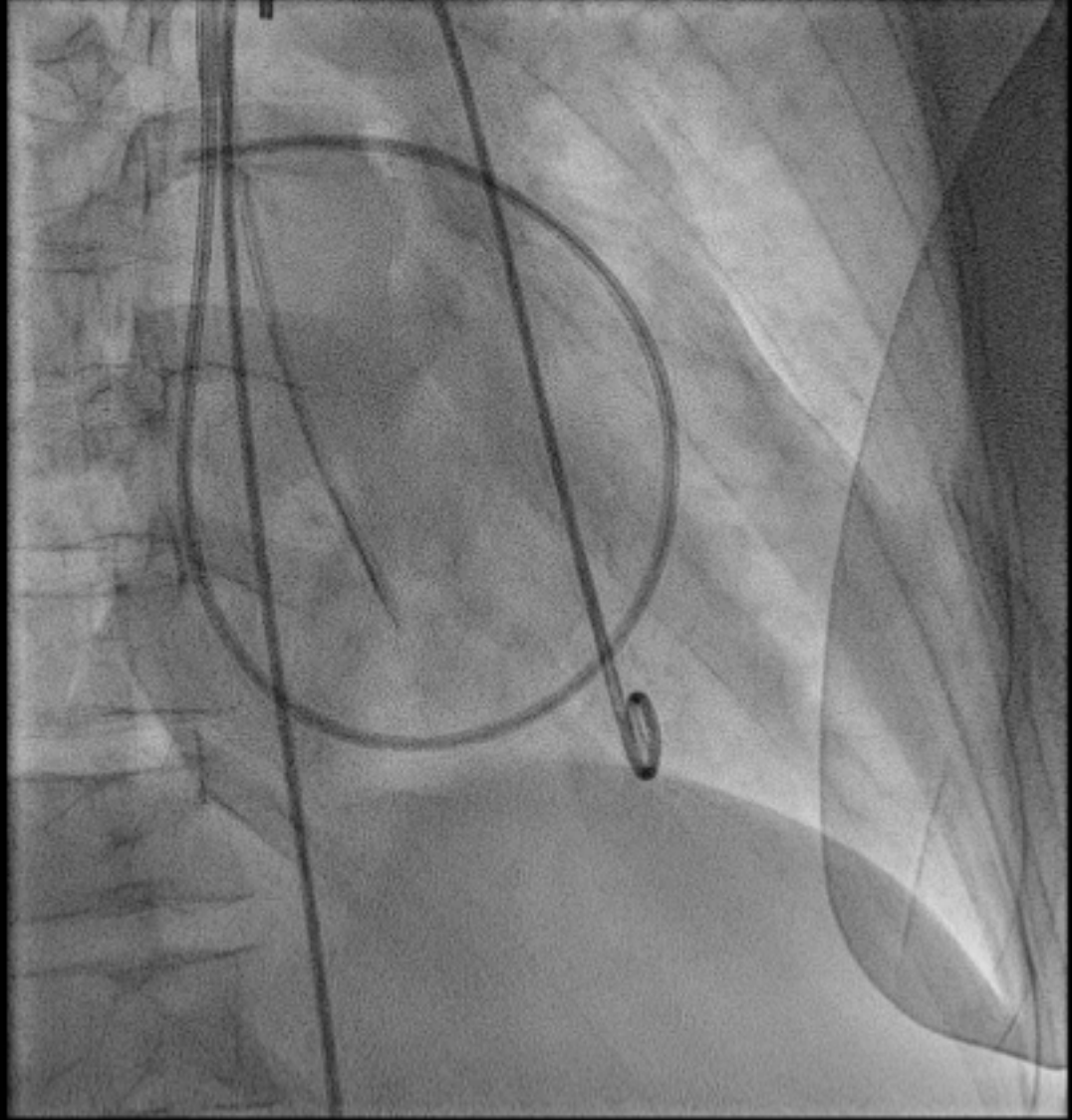














# COMPETENZE

- SAPER LAVORARE IN EQUIPE MULTIDISCIPLINARE
- SAPER RELAZIONARSI CON IL PAZ. GESTENDO ANSIE E PAURE
- ACQUISIRE CONOSCENZE ALTAMENTE TECNOLOGICHE E SPECIALISTICHE



## Passaggio «consegne»

.UTIC se paziente in  
respiro spontaneo

.Trasporto protetto  
con cardiologo e  
infermiere

- RIANIMAZIONE CCH se  
paziente intubato

- Trasporto protetto con  
anestesista cardiologo e  
infermiere

COPIA CARTELLA DI SALA