

I protocolli infermieristici ANMCO

Lucia Sabbadin e Enzo Martinelli

Gli strumenti dell'integrazione organizzativa

- Le linee guida
- Percorsi clinico-assistenziali
 - Il protocollo
 - La procedura

Linee guida e protocolli: vantaggi e limiti

Perché tanta enfasi a linee guida, protocolli e procedure?

Che contributo possono dare alla professione infermieristica?

Cosa è cambiato nella professione infermieristica?

- Epoca “post. Mansionario”
- Sviluppo scientifico culturale e sociale



definizione di risultati propri basati su
evidenze scientifiche

Bisogno di rendere evidenti e consolidare
l'ambito di autonomia e responsabilità
professionale

La funzione infermieristica nella sanità

Aziendalizzazione



Concetto di bene economico

Principi di economicità e qualità



efficacia ed efficienza dei servizi sanitari
razionalizzazione dei processi gestionali ed
organizzativi

Assistenza infermieristica diventa oggetto di valutazione dell'economista

- Definire e rendere espliciti le competenze, gli spazi di autonomia professionale, i risultati da raggiungere ed i sistemi di controllo
- Riorganizzazione del lavoro per processi
- Adozione di strumenti di integrazione organizzativa (protocolli, linee guida....)



Standardizzazione

Standardizzazione

Strategia per:

- dimostrare l'efficacia dell'azione infermieristica
- rendere evidente il contributo del nursing alla promozione, recupero e mantenimento della salute
- affermare l'infermiere come valutatore e decisore autonomo, consapevole e responsabile

Linee guida

- Insieme di raccomandazioni sviluppate in modo sistematico allo scopo di sostenere medici, infermieri ed utenti nella decisione da prendere.
- Documenti di valore scientifico internazionale condivisi dalla comunità scientifica, che orientano la pratica clinica e guidano la realizzazione di protocolli locali
- Sono pesate in base al concetto di forza (evidence)

Classificazione

- Classe A: buone prove scientifiche per utilizzare un dato intervento
- Classe B: discrete prove scientifiche per utilizzare un dato intervento
- Classe C: scarse prove scientifiche per utilizzare un dato intervento
- Classe D: discrete prove scientifiche per non utilizzare un dato intervento
- Classe E: buone prove scientifiche per non utilizzare un dato intervento

Il protocollo

Formalizza un insieme di azioni:
fisiche, mentali e verbali
basate su prove di efficacia



un obiettivo



Esplicita uno standard di processo

Come deve essere un protocollo

Deve definire;

- la fase del percorso a cui si riferisce
- il bisogno identificato
- i risultati che si prefigge
- atti e procedure da attivare
- indicatori e standards per la valutazione di efficacia

Non deve essere rigido dal punto di vista procedurale

Il protocollo

- Stabilisce le regole del gioco scelte di comune accordo tra i professionisti
- Determina standard di comportamento certi
- Obbliga i professionisti a lavorare in un certo modo
- **Documento che ha validità scientifica, valore locale e consente di guidare i comportamenti nella pratica clinica**

La procedura infermieristica

- Formalizza una tecnica infermieristica :
- Tecniche semplici: iniezione intramuscolare
rilievo T.C.
- Tecniche complesse: cateterismo vescicale
monitoraggio par. clinici
- E' finalizzata al controllo della qualità
tecnica di una sequenza lineare di
comportamenti

Elementi fondamentali per un protocollo - procedura

- Basato su prove di efficacia
- Funzionale per l'operatore
- Funzionale per il paziente
- Costruito e condiviso dall'èquipe
- Soggetto a revisione periodica
- Bibliografia di riferimento
- Data di produzione

Strumenti per la standardizzazione: Excalibur o Spada di Damocle?

Vissuto di:

- burocratizzazione
- routinarietà
- negazione dell'individualità, soggettività e dignità dei pazienti

Il nursing scientifico



- Traduce il sapere scientifico nell'operatività
- Consente di scegliere la migliore azione in relazione alla situazione
- Uniforma i comportamenti limitando le variabili
- Strumento di formazione permanente
- Guida l'apprendimento degli inesperti

Il Nursing scientifico

- Motiva il gruppo professionale
- Rende osservabili e valutabili i comportamenti
- Facilita la ricerca scientifica e la valutazione dei risultati

Linee guida

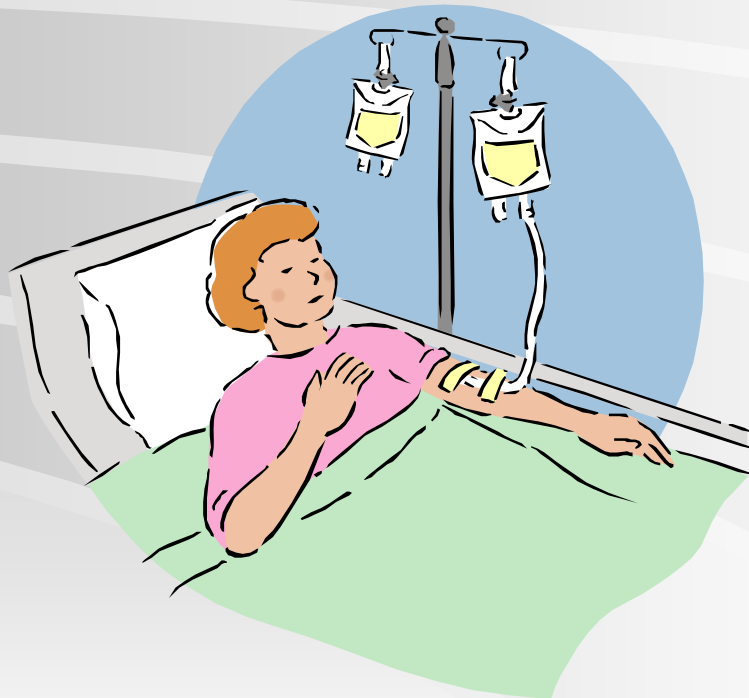
Medici

Tecnici

protocolli
Infermieri

Procedure

Società scientifiche



Professionisti

Evidence Based Medicine- Nursing-Practice

Perchè non ci sono protocolli infermieristici ANMCO?

- Collegamento forte con il contesto organizzativo specifico

Area Nursing Anmco

Riconoscimento del valore sociale , del ruolo e della funzione infermieristica nell'area cardiologica

Risposte a problemi assistenziali del paziente cardiologico

Definizione di modelli organizzativi orientati alla presa in carico del paziente ed alla continuità assistenziale

=

Fucina per individuare, produrre e tradurre raccomandazioni Evidence Based, promuovere la ricerca , formazione.....